



VENSYS  
GROUP



# MANUTENTION

Solutions sur-mesure

### SoermaTP conçoit, fabrique et adapte vos solutions hydro-mécaniques

Votre spécialiste dans les équipements sur mesure en terrassement, forestier, manutention, démolition et équipements longs.

Notre force ? C'est l'association de notre expertise en mécano-soudure, et la modification hydraulique pour vous proposer des produits ou des services adaptés à chacun de vos besoins.



### 50 personnes à votre service

Soerma TP c'est la synergie des compétences d'une équipe spécialisée et d'un groupe familial spécialisé dans les solutions électro-hydrauliques depuis plus de 30 ans.

Notre équipe experte en mécano-soudure vous accompagne de la conception à la réalisation de votre projet.

C'est aussi un atelier de 6 000m<sup>2</sup> dédié à la fabrication et à la réalisation de vos machines sur-mesure, mais aussi aux équipements petits, moyens, et gros porteurs.

### Priorité aux études

Une équipe de 5 personnes au bureau d'études, spécialisées en mécanique et hydraulique.

Notre équipe s'engage à fournir les certifications pour vous assurer de la conformité des machines que nous améliorons.



## Nos domaines d'intervention

**DÉMOLITION**

**MANUTENTION**

**SÉCURITÉ**

**FORESTIER**

**ÉQUIPEMENT LONG**

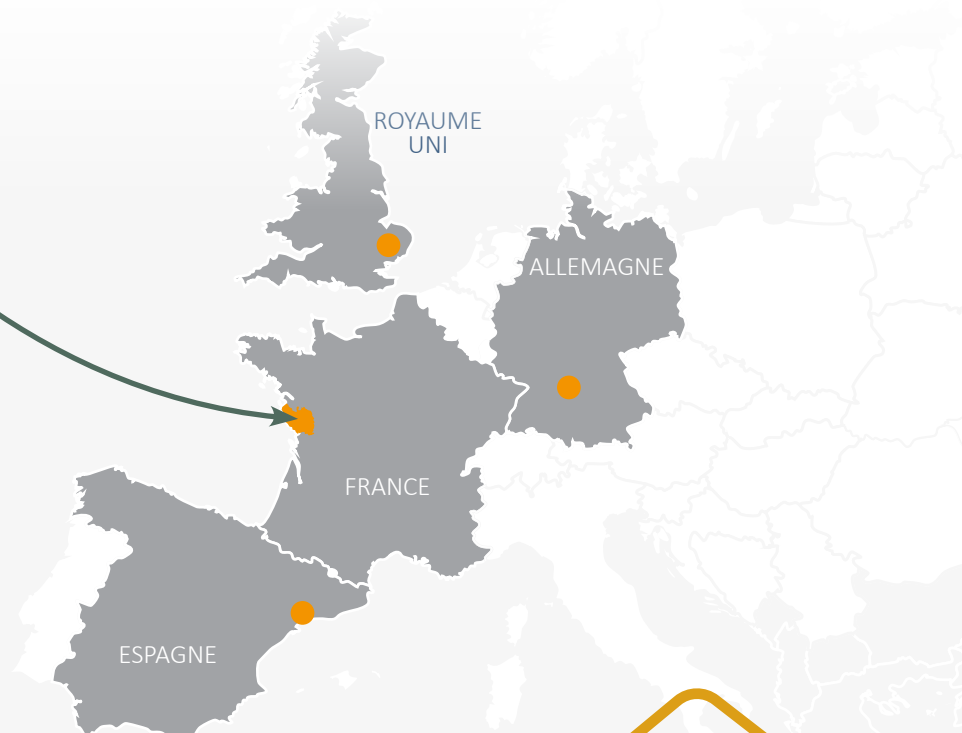
**TERRASSEMENT**

**CARRIÈRE**



## Où nous trouver ?

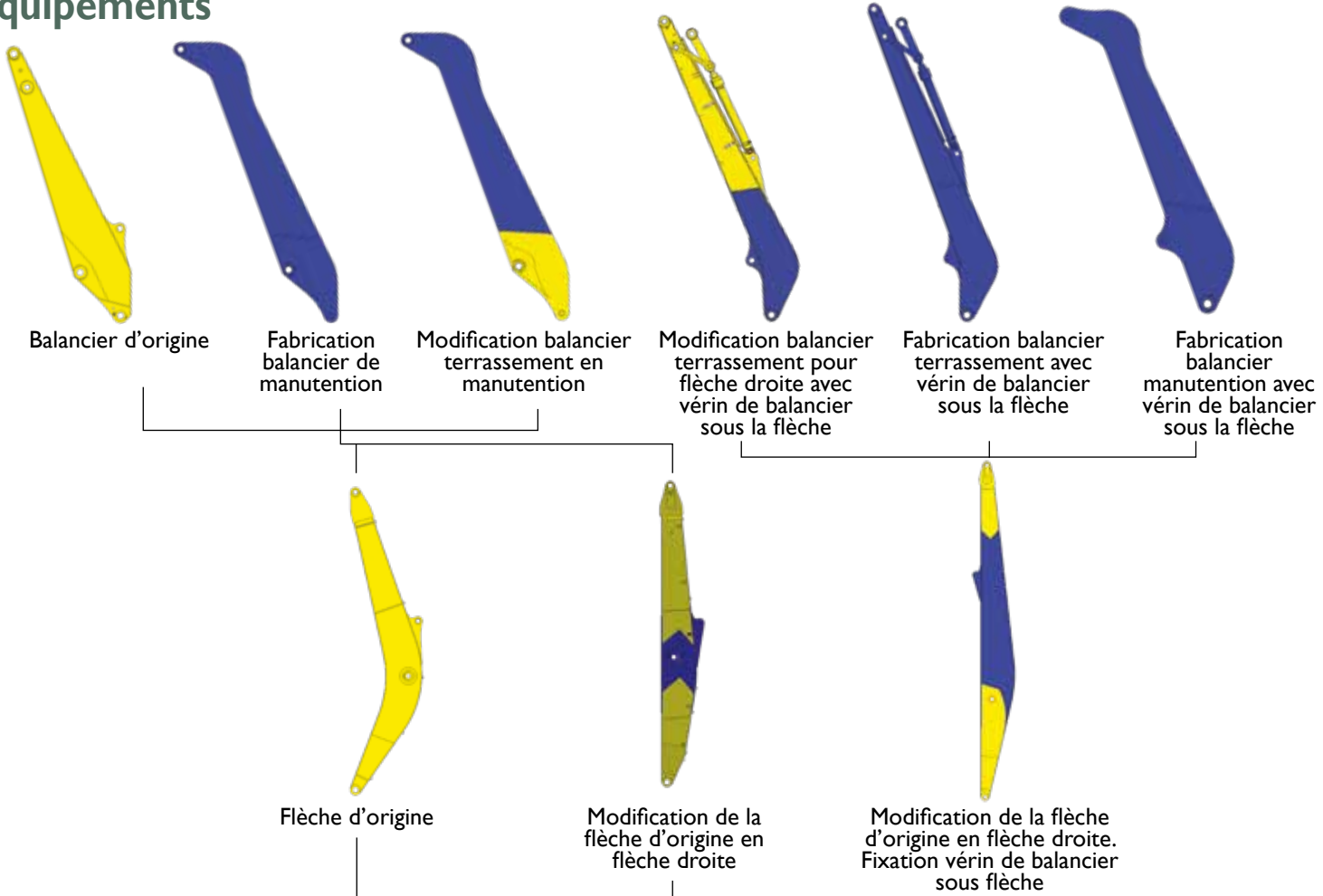
Z.I La Croix des Chaumes  
85170 Le Poiré-sur-Vie - France  
Tél. 02 51 31 67 67  
E-mail : [info@soermatp.com](mailto:info@soermatp.com)





- 5 Pelle modulaire
- 6 Modification de la flèche d'origine en flèche droite
- 7 Dent de fabrication du balancier de manutention
- 8 Modification du balancier de terrassement en balancier de manutention
- 9 Modification de la flèche d'origine en flèche droite - Fixation du vérin de balancier sous la flèche
- 10 Modification du balancier de terrassement pour flèche droite avec vérin de balancier sous la flèche
- 11 Fabrication d'un balancier de terrassement avec vérin de balancier sous la flèche
- 12 Fabrication d'un balancier de manutention avec vérin de balancier sous la flèche
- 13 Réhausse de cabine
- 14 Élévation de cabine hydraulique
- 15 Contrepoids additionnel
- 16 Protection de cabine
- 17 Potence de manutention
- 18 Godet haut déversement
- 19 Réalisation
- 19 Cardan support d'outils

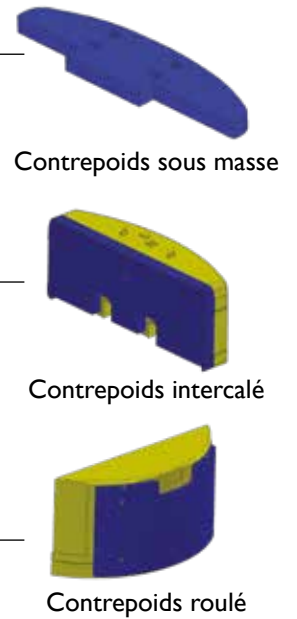
## Équipements



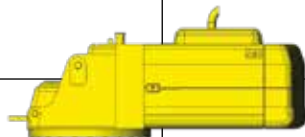
## Cabines



## Contrepoids additionnels



## Tourelle d'origine



## Châssis



Châssis hydraulique ou élargi

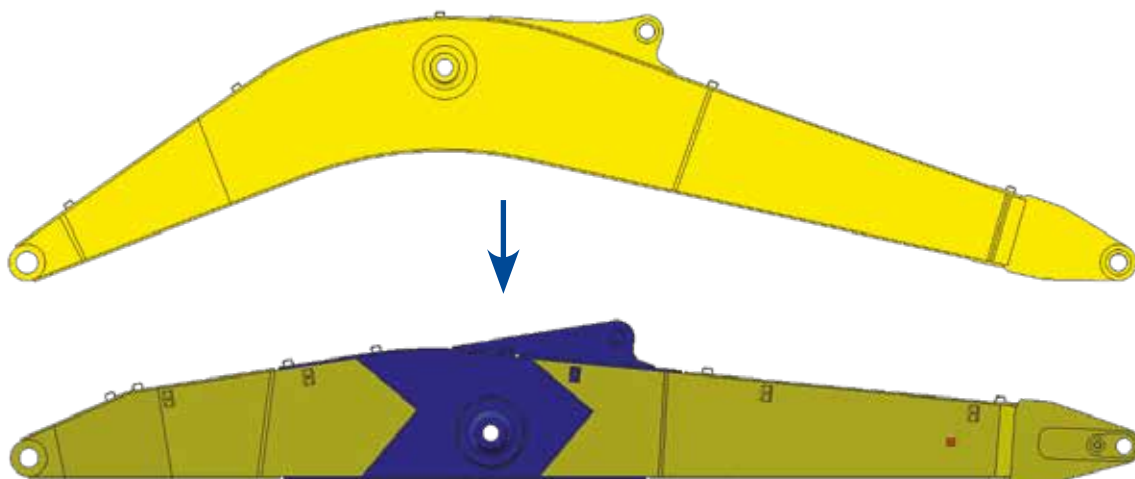
Equipement d'origine  
 Modification SoermaTP

## Caractéristiques techniques

- Fabrication à partir de la flèche d'origine
- Modification des tuyauteries existantes de la flèche



- Cinématique adaptée à l'environnement de travail
- Faible coût de modification : reprise de la flèche d'origine
- Adaptable sur pelles à pneus et à chaînes



### Pour pelle de 13 à 15 tonnes

Code	Intitulé	Désignation
<b>KME000MFL1201</b>	Flèche droite + 1m	Modification de la flèche d'origine en flèche droite avec modification des lignes hydrauliques
<b>KME000MFL1203</b>	Flèche droite + 2m	

### Pour pelle de 27 à 31 tonnes

Code	Intitulé	Désignation
<b>KME000MFL2401</b>	Flèche droite + 1m	Modification de la flèche d'origine en flèche droite avec modification des lignes hydrauliques
<b>KME000MFL2403</b>	Flèche droite + 2m	

### Pour pelle de 16 à 21 tonnes

Code	Intitulé	Désignation
<b>KME000MFL1301</b>	Flèche droite + 1m	Modification de la flèche d'origine en flèche droite avec modification des lignes hydrauliques
<b>KME000MFL1303</b>	Flèche droite + 2m	

### Pour pelle de 32 à 36 tonnes

Code	Intitulé	Désignation
<b>KME000MFL3401</b>	Flèche droite + 1m	Modification de la flèche d'origine en flèche droite avec modification des lignes hydrauliques
<b>KME000MFL3403</b>	Flèche droite + 2m	

### Pour pelle de 22 à 26 tonnes

Code	Intitulé	Désignation
<b>KME000MFL2301</b>	Flèche droite + 1m	Modification de la flèche d'origine en flèche droite avec modification des lignes hydrauliques
<b>KME000MFL2303</b>	Flèche droite + 2m	

### Pour pelle de 37 à 45 tonnes

Code	Intitulé	Désignation
<b>KME000MFL3501</b>	Flèche droite + 1m	Modification de la flèche d'origine en flèche droite avec modification des lignes hydrauliques
<b>KME000MFL3503</b>	Flèche droite + 2m	



## Caractéristiques techniques

- Fabrication complète d'un balancier de type manutention avec 4 tuyauteries rigides pour lignes auxiliaires petit et grand débit
- Bague d'usure de la liaison flèche/balancier à votre charge



- Poids réduit par rapport à un balancier standard
- Forme du nez du balancier adaptée à un outil pendulaire (grappin, etc...)



### Pour pelle de 13 à 15 tonnes

Code	Intitulé	Désignation
<b>KME000MBL1201</b>	Balancier manutention 3m	Fabrication d'un balancier de manutention de 3 m avec lignes grand débit et petit débit

### Pour pelle de 16 à 21 tonnes

Code	Intitulé	Désignation
<b>KME000MBL1301</b>	Balancier manutention 3m	Fabrication d'un balancier de manutention de 3 m avec lignes grand débit et petit débit
<b>KME000MBL1304</b>	Balancier manutention 3,5m	Fabrication d'un balancier de manutention de 3,5 m avec lignes grand débit et petit débit
<b>KME000MBL1307</b>	Balancier manutention 4 m	Fabrication d'un balancier de manutention de 4 m avec lignes grand débit et petit débit

### Pour pelle de 22 à 26 tonnes

Code	Intitulé	Désignation
<b>KME000MBL2301</b>	Balancier manutention 3m	Fabrication d'un balancier de manutention de 3 m avec lignes grand débit et petit débit
<b>KME000MBL2304</b>	Balancier manutention 3,5m	Fabrication d'un balancier de manutention de 3,5 m avec lignes grand débit et petit débit
<b>KME000MBL2307</b>	Balancier manutention 4 m	Fabrication d'un balancier de manutention de 4 m avec lignes grand débit et petit débit
<b>KME000MBL2310</b>	Balancier manutention 4,5 m	Fabrication d'un balancier de manutention de 4,5 m avec lignes grand débit et petit débit

### Pour pelle de 27 à 31 tonnes

Code	Intitulé	Désignation
<b>KME000MBL2401</b>	Balancier manutention 4 m	Fabrication d'un balancier de manutention de 4 m avec lignes grand débit et petit débit
<b>KME000MBL2404</b>	Balancier manutention 5 m	Fabrication d'un balancier de manutention de 5 m avec lignes grand débit et petit débit
<b>KME000MBL2407</b>	Balancier manutention 6 m	Fabrication d'un balancier de manutention de 6 m avec lignes grand débit et petit débit

### Pour pelle de 32 à 36 tonnes

Code	Intitulé	Désignation
<b>KME000MBL3401</b>	Balancier manutention 4 m	Fabrication d'un balancier de manutention de 4 m avec lignes grand débit et petit débit
<b>KME000MBL3404</b>	Balancier manutention 5 m	Fabrication d'un balancier de manutention de 5 m avec lignes grand débit et petit débit
<b>KME000MBL3407</b>	Balancier manutention 6 m	Fabrication d'un balancier de manutention de 6 m avec lignes grand débit et petit débit

### Pour pelle de 37 à 45 tonnes

Code	Intitulé	Désignation
<b>KME000MBL3501</b>	Balancier manutention 4 m	Fabrication d'un balancier de manutention de 4 m avec lignes grand débit et petit débit
<b>KME000MBL3504</b>	Balancier manutention 5 m	Fabrication d'un balancier de manutention de 5 m avec lignes grand débit et petit débit
<b>KME000MBL3507</b>	Balancier manutention 6 m	Fabrication d'un balancier de manutention de 6 m avec lignes grand débit et petit débit

## Caractéristiques techniques

- Modification d'un balancier de type manutention avec 4 tuyauteries rigides pour lignes auxiliaires petit et grand débit



- Poids réduit par rapport à un balancier standard
- Forme du nez du balancier adaptée à un outil pendulaire (grappin, etc...)



### Pour pelle de 13 à 15 tonnes

Code	Intitulé	Désignation
<b>KME000MBM1201</b>	Modification balancier manutention 3m	Fabrication d'un balancier de manutention de 3 m avec lignes grand débit et petit débit

### Pour pelle de 16 à 21 tonnes

Code	Intitulé	Désignation
<b>KME000MBM1301</b>	Modification balancier terrassement 3m	Modification du balancier de terrassement en manutention
<b>KME000MBM1303</b>	Modification balancier terrassement 3,5m	
<b>KME000MBM1305</b>	Modification balancier terrassement 4 m	

### Pour pelle de 22 à 26 tonnes

Code	Intitulé	Désignation
<b>KME000MBM2301</b>	Modification balancier terrassement 3m	Modification du balancier de terrassement en manutention
<b>KME000MBM2303</b>	Modification balancier terrassement 3,5m	
<b>KME000MBM2305</b>	Modification balancier terrassement 4 m	
<b>KME000MBM2307</b>	Modification balancier terrassement 4,5 m	

### Pour pelle de 27 à 31 tonnes

Code	Intitulé	Désignation
<b>KME000MBM2401</b>	Modification balancier terrassement 4m	Modification du balancier de terrassement en manutention
<b>KME000MBM2403</b>	Modification balancier terrassement 5m	
<b>KME000MBM2405</b>	Modification balancier terrassement 6m	

### Pour pelle de 32 à 36 tonnes

Code	Intitulé	Désignation
<b>KME000MBL3401</b>	Modification balancier terrassement 4m	Modification du balancier de terrassement en manutention
<b>KME000MBL3404</b>	Modification balancier terrassement 5m	
<b>KME000MBL3407</b>	Modification balancier terrassement 6m	

### Pour pelle de 37 à 45 tonnes

Code	Intitulé	Désignation
<b>KME000MBL3501</b>	Balancier manutention 4 m	Modification du balancier de terrassement en manutention
<b>KME000MBL3504</b>	Balancier manutention 5 m	
<b>KME000MBL3507</b>	Balancier manutention 6 m	

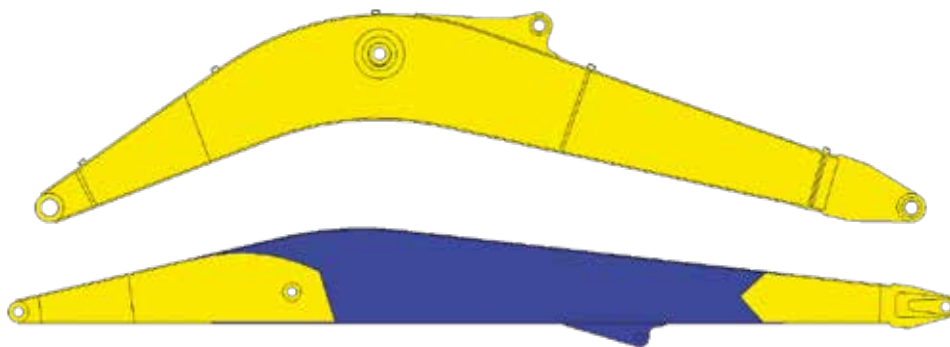


## Caractéristiques techniques

- Fabrication à partir de la flèche d'origine
- Modification des tuyauteries existantes de la flèche
- Implantation vérin de balancier sous la flèche rapide



- Cinématique adaptée à l'environnement de travail
- Faible coût de modification : reprise de la flèche d'origine
- Adaptable sur pelles à pneus et à chaînes
- Capacité de levage augmentée



### Pour pelle de 13 à 15 tonnes

Code	Intitulé	Désignation
<b>KME000MFL1202</b>	Flèche droite + 1m -Vérin SF	-Modification de la flèche d'origine en flèche droite avec modification des lignes hydrauliques
<b>KME000MFL1204</b>	Flèche droite + 2m -Vérin SF	-Fixation du vérin de balancier sous la flèche

### Pour pelle de 16 à 21 tonnes

Code	Intitulé	Désignation
<b>KME000MFL1302</b>	Flèche droite + 1m -Vérin SF	-Modification de la flèche d'origine en flèche droite avec modification des lignes hydrauliques
<b>KME000MFL1304</b>	Flèche droite + 2m -Vérin SF	-Fixation du vérin de balancier sous la flèche

### Pour pelle de 22 à 26 tonnes

Code	Intitulé	Désignation
<b>KME000MFL2302</b>	Flèche droite + 1m -Vérin SF	-Modification de la flèche d'origine en flèche droite avec modification des lignes hydrauliques
<b>KME000MFL2304</b>	Flèche droite + 2m -Vérin SF	-Fixation du vérin de balancier sous la flèche

### Pour pelle de 27 à 31 tonnes

Code	Intitulé	Désignation
<b>KME000MFL2402</b>	Flèche droite + 1m -Vérin SF	-Modification de la flèche d'origine en flèche droite avec modification des lignes hydrauliques
<b>KME000MFL2404</b>	Flèche droite + 2m -Vérin SF	-Fixation du vérin de balancier sous la flèche

### Pour pelle de 32 à 36 tonnes

Code	Intitulé	Désignation
<b>KME000MFL3402</b>	Flèche droite + 1m -Vérin SF	-Modification de la flèche d'origine en flèche droite avec modification des lignes hydrauliques
<b>KME000MFL3404</b>	Flèche droite + 2m -Vérin SF	-Fixation du vérin de balancier sous la flèche

### Pour pelle de 37 à 45 tonnes

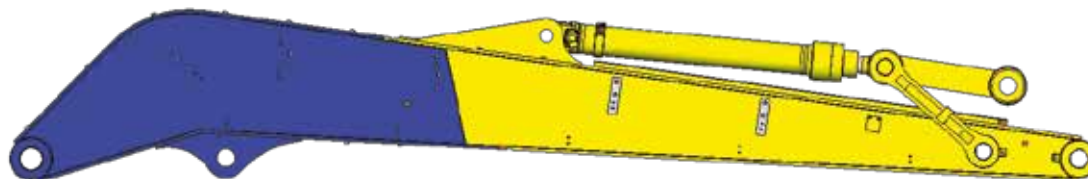
Code	Intitulé	Désignation
<b>KME000MFL3502</b>	Flèche droite + 1m -Vérin SF	-Modification de la flèche d'origine en flèche droite avec modification des lignes hydrauliques
<b>KME000MFL3504</b>	Flèche droite + 2m -Vérin SF	-Fixation du vérin de balancier sous la flèche

## Caractéristiques techniques

- Modification d'un balancier de type multifonction avec 4 tuyauteries rigides pour lignes auxiliaires petit et grand débit
- Bague d'usure de la liaison flèche/balancier à votre charge



- Gain en capacité de levage
- Forme de balancier adaptée à un outil multifonction (prince de tri...)



### Pour pelle de 13 à 15 tonnes

Code	Intitulé	Désignation
<b>KME000MBM1202</b>	Modification balancier terrassement 3m Flèche	Modification du balancier de terrassement pour flèche droite avec vérin de balancier sous la flèche

### Pour pelle de 16 à 21 tonnes

Code	Intitulé	Désignation
<b>KME000MBM1302</b>	Modification balancier terrassement 3m Flèche	Modification du balancier de terrassement pour flèche droite avec vérin de balancier sous la flèche
<b>KME000MBM1304</b>	Modification balancier terrassement 3,5m Flèche	
<b>KME000MBM1306</b>	Modification balancier terrassement 3,5m Flèche	

### Pour pelle de 22 à 26 tonnes

Code	Intitulé	Désignation
<b>KME000MBM2302</b>	Modification balancier terrassement 3m Flèche	Modification du balancier de terrassement pour flèche droite avec vérin de balancier sous la flèche
<b>KME000MBM2304</b>	Modification balancier terrassement 3,5m Flèche	
<b>KME000MBM2306</b>	Modification balancier terrassement 4m Flèche	
<b>KME000MBM2308</b>	Modification balancier terrassement 4,5m Flèche	

### Pour pelle de 27 à 31 tonnes

Code	Intitulé	Désignation
<b>KME000MBM2402</b>	Modification balancier terrassement 4m Flèche	Modification du balancier de terrassement pour flèche droite avec vérin de balancier sous la flèche
<b>KME000MBM2404</b>	Modification balancier terrassement 5m Flèche	
<b>KME000MBM2406</b>	Modification balancier terrassement 6m Flèche	

### Pour pelle de 32 à 36 tonnes

Code	Intitulé	Désignation
<b>KME000MBM3402</b>	Modification balancier terrassement 4m Flèche	Modification du balancier de terrassement pour flèche droite avec vérin de balancier sous la flèche
<b>KME000MBM3404</b>	Modification balancier terrassement 5m Flèche	
<b>KME000MBM3406</b>	Modification balancier terrassement 6m Flèche	

### Pour pelle de 37 à 45 tonnes

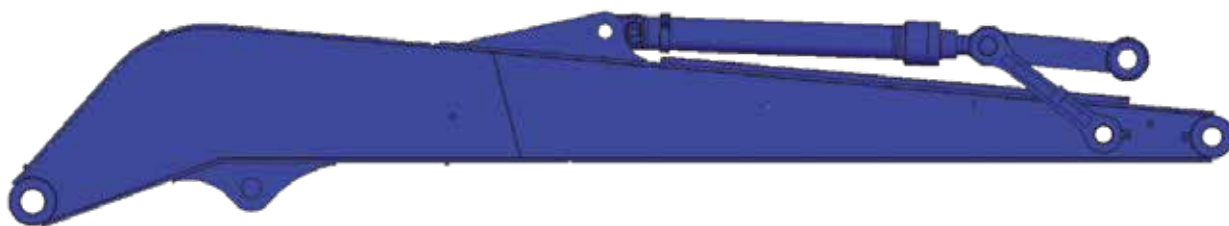
Code	Intitulé	Désignation
<b>KME000MBM3502</b>	Modification balancier terrassement 4m Flèche	Modification du balancier de terrassement pour flèche droite avec vérin de balancier sous la flèche
<b>KME000MBM3504</b>	Modification balancier terrassement 5m Flèche	
<b>KME000MBM3506</b>	Modification balancier terrassement 6m Flèche	

## Caractéristiques techniques

- Fabrication complète d'un balancier de type multifonction avec 4 tuyauteries rigides pour lignes auxiliaires petit et grand débit
- Bague d'usure de la liaison flèche/balancier à votre charge
- Timonerie et vérin à votre charge



- Gain en capacité de levage
- Forme de balancier adaptée à un outil multifonction (pince de tri...)



### Pour pelle de 13 à 15 tonnes

Code	Intitulé	Désignation
<b>KME000MBL1203</b>	Balancier terrassement 3m	Fabrication d'un balancier de terrassement de 3m avec vérin de balancier sous la flèche

### Pour pelle de 16 à 21 tonnes

Code	Intitulé	Désignation
<b>KME000MBL1303</b>	Balancier terrassement 3m	Fabrication d'un balancier de terrassement de 3m avec vérin de balancier sous la flèche
<b>KME000MBL1306</b>	Balancier terrassement 3,5m	Fabrication d'un balancier de terrassement de 3,5m avec vérin de balancier sous la flèche
<b>KME000MBL1309</b>	Balancier terrassement 4m	Fabrication d'un balancier de terrassement de 4m avec vérin de balancier sous la flèche

### Pour pelle de 22 à 26 tonnes

Code	Intitulé	Désignation
<b>KME000MBL2303</b>	Balancier terrassement 3m	Fabrication d'un balancier de terrassement de 3m avec vérin de balancier sous la flèche
<b>KME000MBL2306</b>	Balancier terrassement 3,5m	Fabrication d'un balancier de terrassement de 3,5m avec vérin de balancier sous la flèche
<b>KME000MBL2309</b>	Balancier terrassement 4m	Fabrication d'un balancier de terrassement de 4m avec vérin de balancier sous la flèche
<b>KME000MBL2312</b>	Balancier terrassement 4,5m	Fabrication d'un balancier de terrassement de 4,5m avec vérin de balancier sous la flèche

### Pour pelle de 27 à 31 tonnes

Code	Intitulé	Désignation
<b>KME000MBL2403</b>	Balancier terrassement 4m	Fabrication d'un balancier de terrassement de 4m avec vérin de balancier sous la flèche
<b>KME000MBL2406</b>	Balancier terrassement 5m	Fabrication d'un balancier de terrassement de 5m avec vérin de balancier sous la flèche
<b>KME000MBL2409</b>	Balancier terrassement 6m	Fabrication d'un balancier de terrassement de 6m avec vérin de balancier sous la flèche

### Pour pelle de 32 à 36 tonnes

Code	Intitulé	Désignation
<b>KME000MBL3403</b>	Balancier terrassement 4m	Fabrication d'un balancier de terrassement de 4m avec vérin de balancier sous la flèche
<b>KME000MBL3406</b>	Balancier terrassement 5m	Fabrication d'un balancier de terrassement de 5m avec vérin de balancier sous la flèche
<b>KME000MBL3409</b>	Balancier terrassement 6m	Fabrication d'un balancier de terrassement de 6m avec vérin de balancier sous la flèche

### Pour pelle de 37 à 45 tonnes

Code	Intitulé	Désignation
<b>KME000MBL3503</b>	Balancier terrassement 4m	Fabrication d'un balancier de terrassement de 4m avec vérin de balancier sous la flèche
<b>KME000MBL3506</b>	Balancier terrassement 5m	Fabrication d'un balancier de terrassement de 5m avec vérin de balancier sous la flèche
<b>KME000MBL3509</b>	Balancier terrassement 6m	Fabrication d'un balancier de terrassement de 6m avec vérin de balancier sous la flèche

## Caractéristiques techniques

- Fabrication complète d'un balancier de type manutention avec 4 tuyauteries rigides pour lignes auxiliaires petit et grand débit
- Bague d'usure de la liaison flèche/balancier à votre charge



- Poids réduit par rapport à un balancier standard
- Forme du nez du balancier adaptée à un outil pendulaire (grappin, etc...)
- Gain en capacité de levage



### Pour pelle de 27 à 31 tonnes

Code	Intitulé	Désignation
<b>KME000MBL2402</b>	Balancier manutention 4m Flèche	Fabrication d'un balancier de manutention de 4 m avec lignes grand débit et petit débit (pour flèche avec vérin de balancier sous la flèche)
<b>KME000MBL2405</b>	Balancier manutention 5m Flèche	Fabrication d'un balancier de manutention de 5 m avec lignes grand débit et petit débit (pour flèche avec vérin de balancier sous la flèche)
<b>KME000MBL2408</b>	Balancier manutention 6m Flèche	Fabrication d'un balancier de manutention de 6 m avec lignes grand débit et petit débit (pour flèche avec vérin de balancier sous la flèche)

### Pour pelle de 13 à 15 tonnes

Code	Intitulé	Désignation
<b>KME000MBL1202</b>	Balancier manutention 3m Flèche	Fabrication d'un balancier de manutention de 3 m avec lignes grand débit et petit débit (pour flèche avec vérin de balancier sous la flèche)

### Pour pelle de 16 à 21 tonnes

Code	Intitulé	Désignation
<b>KME000MBL1302</b>	Balancier manutention 3m Flèche	Fabrication d'un balancier de manutention de 3 m avec lignes grand débit et petit débit (pour flèche avec vérin de balancier sous la flèche)
<b>KME000MBL1305</b>	Balancier manutention 3,5m Flèche	Fabrication d'un balancier de manutention de 3,5 m avec lignes grand débit et petit débit (pour flèche avec vérin de balancier sous la flèche)
<b>KME000MBL1308</b>	Balancier manutention 4m Flèche	Fabrication d'un balancier de manutention de 4 m avec lignes grand débit et petit débit (pour flèche avec vérin de balancier sous la flèche)

### Pour pelle de 22 à 26 tonnes

Code	Intitulé	Désignation
<b>KME000MBL2302</b>	Balancier manutention 3m Flèche	Fabrication d'un balancier de manutention de 3 m avec lignes grand débit et petit débit (pour flèche avec vérin de balancier sous la flèche)
<b>KME000MBL2305</b>	Balancier manutention 3,5m Flèche	Fabrication d'un balancier de manutention de 3,5 m avec lignes grand débit et petit débit (pour flèche avec vérin de balancier sous la flèche)
<b>KME000MBL2308</b>	Balancier manutention 4m Flèche	Fabrication d'un balancier de manutention de 4 m avec lignes grand débit et petit débit (pour flèche avec vérin de balancier sous la flèche)
<b>KME000MBL2311</b>	Balancier manutention 4,5m Flèche	Fabrication d'un balancier de manutention de 4,5 m avec lignes grand débit et petit débit (pour flèche avec vérin de balancier sous la flèche)

### Pour pelle de 32 à 36 tonnes

Code	Intitulé	Désignation
<b>KME000MBL3402</b>	Balancier manutention 4m Flèche	Fabrication d'un balancier de manutention de 4 m avec lignes grand débit et petit débit (pour flèche avec vérin de balancier sous la flèche)
<b>KME000MBL3405</b>	Balancier manutention 5m Flèche	Fabrication d'un balancier de manutention de 5 m avec lignes grand débit et petit débit (pour flèche avec vérin de balancier sous la flèche)
<b>KME000MBL3408</b>	Balancier manutention 6m Flèche	Fabrication d'un balancier de manutention de 6 m avec lignes grand débit et petit débit (pour flèche avec vérin de balancier sous la flèche)

### Pour pelle de 37 à 45 tonnes

Code	Intitulé	Désignation
<b>KME000MBL3502</b>	Balancier manutention 4m Flèche	Fabrication d'un balancier de manutention de 4 m avec lignes grand débit et petit débit (pour flèche avec vérin de balancier sous la flèche)
<b>KME000MBL3505</b>	Balancier manutention 5m Flèche	Fabrication d'un balancier de manutention de 5 m avec lignes grand débit et petit débit (pour flèche avec vérin de balancier sous la flèche)
<b>KME000MBL3508</b>	Balancier manutention 6m Flèche	Fabrication d'un balancier de manutention de 6 m avec lignes grand débit et petit débit (pour flèche avec vérin de balancier sous la flèche)

## Caractéristiques techniques

- Montage dans nos ateliers
- Élévation fixe par caisson mécano-soudé
- Modification des accordements hydrauliques et électriques du poste de pilotage
- Système de basculement de l'ensemble pour transport de la machine



- Hauteur selon souhait (jusqu'à 1,5 mètres)
- Adaptable sur pelle à pneus ou à chaînes de 5 à 150 tonnes
- Aucune modification des performances de la machine

Code	Intitulé	Désignation
<b>KME000MCEI502</b>	Rehausse de cabine 1m	Fabrication d'une rehausse de cabine de 1m basculante manuellement
<b>KME000MCEI503</b>	Rehausse de cabine 1,5m	Fabrication d'une rehausse de cabine de 1,5m basculante manuellement



## Caractéristiques techniques

- Hauteur 2,20 m d'élévation
- Élévation par parallélogramme à commande hydraulique
- Interrupteur de commande hydraulique pour l'élévation
- Sécurité : Vanne de secours en cas de panne machine pour la descente de la cabine (en bas de la machine)

**N° CETIM : 0526 5382 760 8552 08 09**



- Gain en visibilité : 2,20 m d'amplitude
- Prestation homologuée par le CETIM
- Optimiser la charge de vos camions
- Adaptable sur pelles sur pneus ou sur chenilles
- Faible modification des performances de la machine
- Système standardisé pour montage sur tous types de machines.

Code	Poids machine	Intitulé	Désignation
<b>KME000MCE1501</b>	13 à 45 T	Élévation de cabine	Fabrication d'une élévation de cabine hydraulique de 2200 mm Commande par boutons en cabine La cabine sera avancée de 800 mm environ
<b>OPTIONS</b>			
<b>KME000MGA1501</b>	13 à 45 T	GMPT EC 2200	Option - Regroupement des graisseurs de l'élévation de cabine
<b>KME000MCO1501</b>	13 à 45 T	Système de blocage de porte mécanique	Option - Blocage de la porte lors de l'élévation
<b>KME000MCO1502</b>	13 à 45 T	Marche pied additionnel	Option uniquement pour châssis pelles à chaînes - Fabrication d'un marche pied pour améliorer l'accès
<b>KME000MCO1503</b>	13 à 45 T	Système de secours en cabine	Option - Système de secours en cabine pour descendre la cabine en cas de panne machine



## Caractéristiques techniques

- Fabrication et fourniture de contrepoids démontable(s) pour compenser l'ajout de poids de l'équipement de démolition
- Possibilité selon configuration machine de :
  - > Poids sur ou sous masse
  - > Poids intercalé entre masse et châssis
- Le poids rajouté est calculé par le BE de SOERMA TP selon la machine, l'équipement et les outils



- Améliore la stabilité et le comportement machine

## Contrepoids intercalé de 600 à 3500 kg

Code	Poids machine	Intitulé	Désignation
<b>KME000MCP1201</b>	13 à 15 T	Contrepoids intercalé 600 13-15T	Fabrication d'un contrepoids de 600kg (entre le contrepoids d'origine et le moteur - habillage par tôle)
<b>KME000MCP1301</b>	16 à 21 T	Contrepoids intercalé 600 16-21T	Fabrication d'un contrepoids de 600kg (entre le contrepoids d'origine et le moteur - habillage par tôle)
<b>KME000MCP2301</b>	22 à 26 T	Contrepoids intercalé 600 22-26T	Fabrication d'un contrepoids de 600kg (entre le contrepoids d'origine et le moteur - habillage par tôle)
<b>KME000MCP1202</b>	13 à 15 T	Contrepoids intercalé 700 13-15T	Fabrication d'un contrepoids de 700kg (entre le contrepoids d'origine et le moteur - habillage par tôle)
<b>KME000MCP1203</b>	13 à 15 T	Contrepoids intercalé 800 13-15T	Fabrication d'un contrepoids de 800kg (entre le contrepoids d'origine et le moteur - habillage par tôle)
<b>KME000MCP1302</b>	16 à 21 T	Contrepoids intercalé 800 16-21T	Fabrication d'un contrepoids de 800kg (entre le contrepoids d'origine et le moteur - habillage par tôle)
<b>KME000MCP2302</b>	22 à 26 T	Contrepoids intercalé 800 22-26T	Fabrication d'un contrepoids de 800kg (entre le contrepoids d'origine et le moteur - habillage par tôle)
<b>KME000MCP1303</b>	16 à 21 T	Contrepoids intercalé 1000 16-21T	Fabrication d'un contrepoids de 1000kg (entre le contrepoids d'origine et le moteur - habillage par tôle)
<b>KME000MCP2303</b>	22 à 26 T	Contrepoids intercalé 1000 22-26T	Fabrication d'un contrepoids de 1000kg (entre le contrepoids d'origine et le moteur - habillage par tôle)
<b>KME000MCP2401</b>	27 à 31 T	Contrepoids intercalé 1000 27-31T	Fabrication d'un contrepoids de 1000kg (entre le contrepoids d'origine et le moteur - habillage par tôle)
<b>KME000MCP1304</b>	16 à 21 T	Contrepoids intercalé 1200 16-21T	Fabrication d'un contrepoids de 1200kg (entre le contrepoids d'origine et le moteur - habillage par tôle)
<b>KME000MCP2304</b>	22 à 26 T	Contrepoids intercalé 1500 22-26T	Fabrication d'un contrepoids de 1500kg (entre le contrepoids d'origine et le moteur - habillage par tôle)
<b>KME000MCP2402</b>	27 à 31 T	Contrepoids intercalé 1500 27-31T	Fabrication d'un contrepoids de 1500kg (entre le contrepoids d'origine et le moteur - habillage par tôle)
<b>KME000MCP3401</b>	32 à 36 T	Contrepoids intercalé 1500 32-36T	Fabrication d'un contrepoids de 1500kg (entre le contrepoids d'origine et le moteur - habillage par tôle)
<b>KME000MCP2403</b>	27 à 31 T	Contrepoids intercalé 2000 27-31T	Fabrication d'un contrepoids de 2000kg (entre le contrepoids d'origine et le moteur - habillage par tôle)
<b>KME000MCP3402</b>	32 à 36 T	Contrepoids intercalé 2000 32-36T	Fabrication d'un contrepoids de 2000kg (entre le contrepoids d'origine et le moteur - habillage par tôle)
<b>KME000MCP3501</b>	37 à 45 T	Contrepoids intercalé 2000 37-45T	Fabrication d'un contrepoids de 2000kg (entre le contrepoids d'origine et le moteur - habillage par tôle)
<b>KME000MCP2404</b>	27 à 31 T	Contrepoids intercalé 2500 27-31T	Fabrication d'un contrepoids de 2500kg (entre le contrepoids d'origine et le moteur - habillage par tôle)
<b>KME000MCP3403</b>	32 à 36 T	Contrepoids intercalé 2500 32-36T	Fabrication d'un contrepoids de 2500kg (entre le contrepoids d'origine et le moteur - habillage par tôle)
<b>KME000MCP3502</b>	37 à 45 T	Contrepoids intercalé 2500 37-45T	Fabrication d'un contrepoids de 2500kg (entre le contrepoids d'origine et le moteur - habillage par tôle)
<b>KME000MCP3404</b>	32 à 36 T	Contrepoids intercalé 3000 32-36T	Fabrication d'un contrepoids de 3000kg (entre le contrepoids d'origine et le moteur - habillage par tôle)
<b>KME000MCP3503</b>	37 à 45 T	Contrepoids intercalé 3000 37-45T	Fabrication d'un contrepoids de 3000kg (entre le contrepoids d'origine et le moteur - habillage par tôle)
<b>KME000MCP3504</b>	37 à 45 T	Contrepoids intercalé 3500 37-45T	Fabrication d'un contrepoids de 3500kg (entre le contrepoids d'origine et le moteur - habillage par tôle)

## Contrepoids sous masse de 600 à 1500 kg

Code	Poids machine	Intitulé	Désignation
<b>KME000MCP1204</b>	13 à 15 T	Contrepoids sous masse 600 13-15T	Fabrication d'un contrepoids de 600kg (entre le contrepoids d'origine et le moteur - habillage par tôle)
<b>KME000MCP1305</b>	16 à 21 T	Contrepoids sous masse 600 16-21T	Fabrication d'un contrepoids de 600kg (entre le contrepoids d'origine et le moteur - habillage par tôle)
<b>KME000MCP2305</b>	22 à 26 T	Contrepoids sous masse 600 22-26T	Fabrication d'un contrepoids de 600kg (entre le contrepoids d'origine et le moteur - habillage par tôle)
<b>KME000MCP1205</b>	13 à 15 T	Contrepoids sous masse 700 13-15T	Fabrication d'un contrepoids de 700kg (entre le contrepoids d'origine et le moteur - habillage par tôle)
<b>KME000MCP1206</b>	13 à 15 T	Contrepoids sous masse 800 13-15T	Fabrication d'un contrepoids de 800kg (entre le contrepoids d'origine et le moteur - habillage par tôle)
<b>KME000MCP1306</b>	16 à 21 T	Contrepoids sous masse 800 16-21T	Fabrication d'un contrepoids de 800kg (entre le contrepoids d'origine et le moteur - habillage par tôle)
<b>KME000MCP2306</b>	22 à 26 T	Contrepoids sous masse 800 22-26T	Fabrication d'un contrepoids de 800kg (entre le contrepoids d'origine et le moteur - habillage par tôle)
<b>KME000MCP1307</b>	16 à 21 T	Contrepoids sous masse 1000 16-21T	Fabrication d'un contrepoids de 1000kg (entre le contrepoids d'origine et le moteur - habillage par tôle)
<b>KME000MCP2307</b>	22 à 26 T	Contrepoids sous masse 1000 22-26T	Fabrication d'un contrepoids de 1000kg (entre le contrepoids d'origine et le moteur - habillage par tôle)
<b>KME000MCP1308</b>	16 à 21 T	Contrepoids sous masse 1000 16-21T	Fabrication d'un contrepoids de 1000kg (entre le contrepoids d'origine et le moteur - habillage par tôle)
<b>KME000MCP2308</b>	22 à 26 T	Contrepoids sous masse 1200 22-26T	Fabrication d'un contrepoids de 1200kg (entre le contrepoids d'origine et le moteur - habillage par tôle)



## Caractéristiques techniques

- Fabrication et fourniture d'une grille de protection de cabine avec reprise sur structure de la tourelle
- Protection démontable pour accès aux vitres
- Homologation FOPS. La protection de cabine FOPS de SOERMA TP a été élaborée, construite et testée selon la norme EN ISO 3449 et ISO 10262



- Sécurité de l'opérateur
- Protection intégrale de la cabine
- Adaptable sur une élévation de cabine

Code	Poids machine	Intitulé	Désignation
<b>KME000MCO1504</b>	13 à 45 T	Protection cabine boulonnée	Fourniture et montage d'une protection boulonnée sur plots d'origine Pare brise + toit
<b>KME000MCO1505</b>	13 à 45 T	Protection de cabine FOPS	Fourniture et montage d'une protection FOPS Pare brise + toit



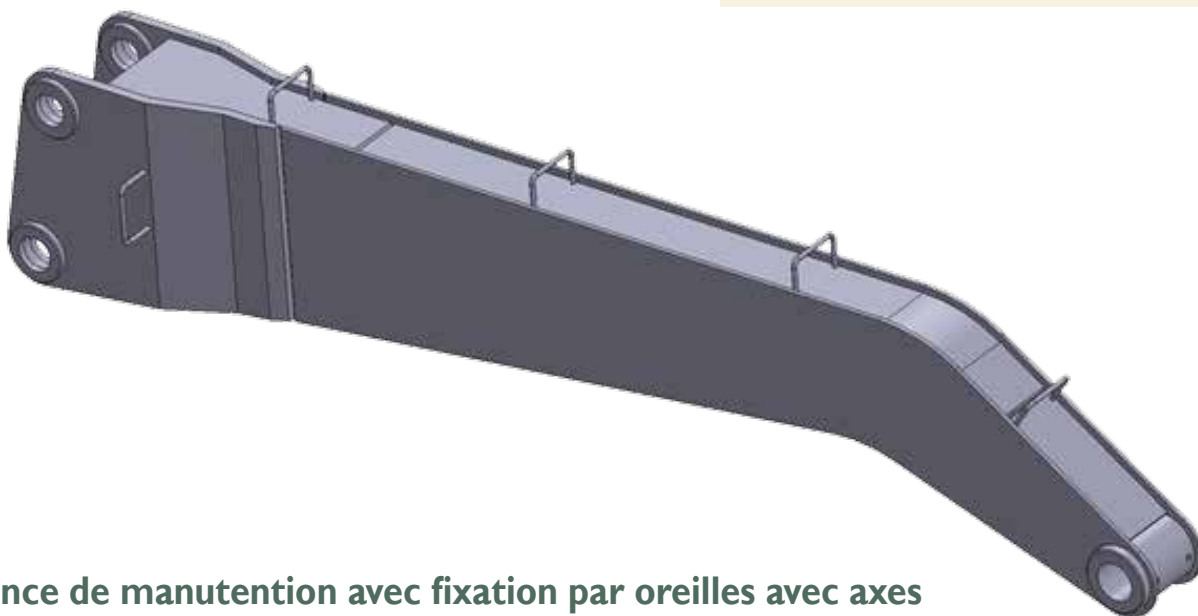


## Caractéristiques techniques

- Structure en acier en Weldom 700
- Anneaux latéraux pour le passage de flexibles
- Fourni sans flexible



- Gain en polyvalence avec votre pelle de terrassement
- Permet un montage rapide d'un outil pendulaire



### Potence de manutention avec fixation par oreilles avec axes

Code	Poids machine	Intitulé	Désignation
KME000MPC1201	14 T	Potence de manutention 1m 14T OR	Potence de manutention de 1 m avec fixation par oreilles avec axes
KME000MPC1202	16 T	Potence de manutention 1m 16T OR	
KME000MPC1203	18 T	Potence de manutention 1,5m 18T OR	Potence de manutention de 1,5 m avec fixation par oreilles avec axes
KME000MPC2301	21 T	Potence de manutention 1,5m 21T OR	
KME000MPC2302	25 T	Potence de manutention 2m 25T OR	Potence de manutention de 2 m avec fixation par oreilles avec axes
KME000MPC3401	30 T	Potence de manutention 3m 30T OR	Potence de manutention de 3 m avec fixation par oreilles avec axes
KME000MPC3402	36 T	Potence de manutention 3m 36T OR	
KME000MPC4501	45 T	Potence de manutention 4m 45T OR	Potence de manutention de 4 m avec fixation par oreilles avec axes

### Potence de manutention avec fixation par autre montage

Code	Poids machine	Intitulé	Désignation
KME000MPC1204	14 T	Potence de manutention 1m 14T AM	Potence de manutention de 1 m avec fixation par autre montage
KME000MPC1205	16 T	Potence de manutention 1m 16T AM	
KME000MPC1206	18 T	Potence de manutention 1,5m 18T AM	Potence de manutention de 1,5 m avec fixation par autre montage
KME000MPC2303	21 T	Potence de manutention 1,5m 21T AM	
KME000MPC2304	25 T	Potence de manutention 2m 25T AM	Potence de manutention de 2 m avec fixation par autre montage
KME000MPC3403	30 T	Potence de manutention 3m 30T AM	Potence de manutention de 3 m avec fixation par autre montage
KME000MPC3404	36 T	Potence de manutention 3m 36T AM	
KME000MPC4502	45 T	Potence de manutention 4m 45T AM	Potence de manutention de 4 m avec fixation par autre montage

## Caractéristiques techniques

- Caisse en acier E36
- Avec lame et contre-lame en hardox 400
- Avec 2 vérins verticaux latéraux avec amortisseurs internes
- Avec tuyauteries rigides arrières
- Montage direct ou par attache rapide
- Tampon fin de course

“

- Volume adapté à la densité des matériaux chargés
- Option : griffe pour maintien des matériaux dans le godet
- Grande capacité





## CARDAN SUPPORT D'OUTILS

### Caractéristiques techniques

- Outil sur mesure, adapté à la largeur du bout de balancier et à la fixation de l'outil



- Permet la liaison entre l'outil et le balancier de manutention
- Meilleur mouvement de l'outil

