



VENSYS  
GROUP



**Soerma.TP**

# FORESTIER

Solutions sur-mesure

### SoermaTP conçoit, fabrique et adapte vos solutions hydro-mécaniques

Votre spécialiste dans les équipements sur mesure en terrassement, forestier, manutention, démolition et équipements longs.

Notre force ? C'est l'association de notre expertise en mécano-soudure, et la modification hydraulique pour vous proposer des produits ou des services adaptés à chacun de vos besoins.



### 50 personnes à votre service

Soerma TP c'est la synergie des compétences d'une équipe spécialisée et d'un groupe familial spécialisé dans les solutions électro-hydrauliques depuis plus de 30 ans.

Notre équipe experte en mécano-soudure vous accompagne de la conception à la réalisation de votre projet.

C'est aussi un atelier de 6 000m<sup>2</sup> dédié à la fabrication et à la réalisation de vos machines sur-mesure, mais aussi aux équipements petits, moyens, et gros porteurs.

### Priorité aux études

Une équipe de 5 personnes au bureau d'études, spécialisées en mécanique et hydraulique.

Notre équipe s'engage à fournir les certifications pour vous assurer de la conformité des machines que nous améliorons.



## Nos domaines d'intervention

**DÉMOLITION**

**MANUTENTION**

**SÉCURITÉ**

**FORESTIER**

**ÉQUIPEMENT LONG**

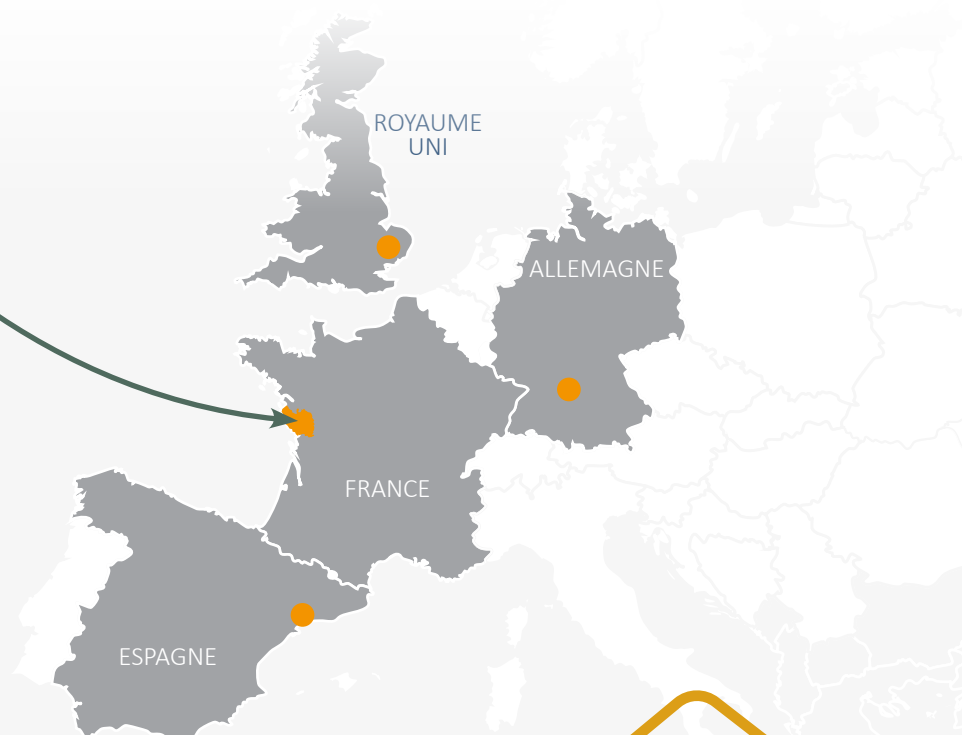
**TERRASSEMENT**

**CARRIÈRE**



## Où nous trouver ?

Z.I La Croix des Chaumes  
85170 Le Poiré-sur-Vie - France  
Tél. 02 51 31 67 67  
E-mail : [info@soermatp.com](mailto:info@soermatp.com)





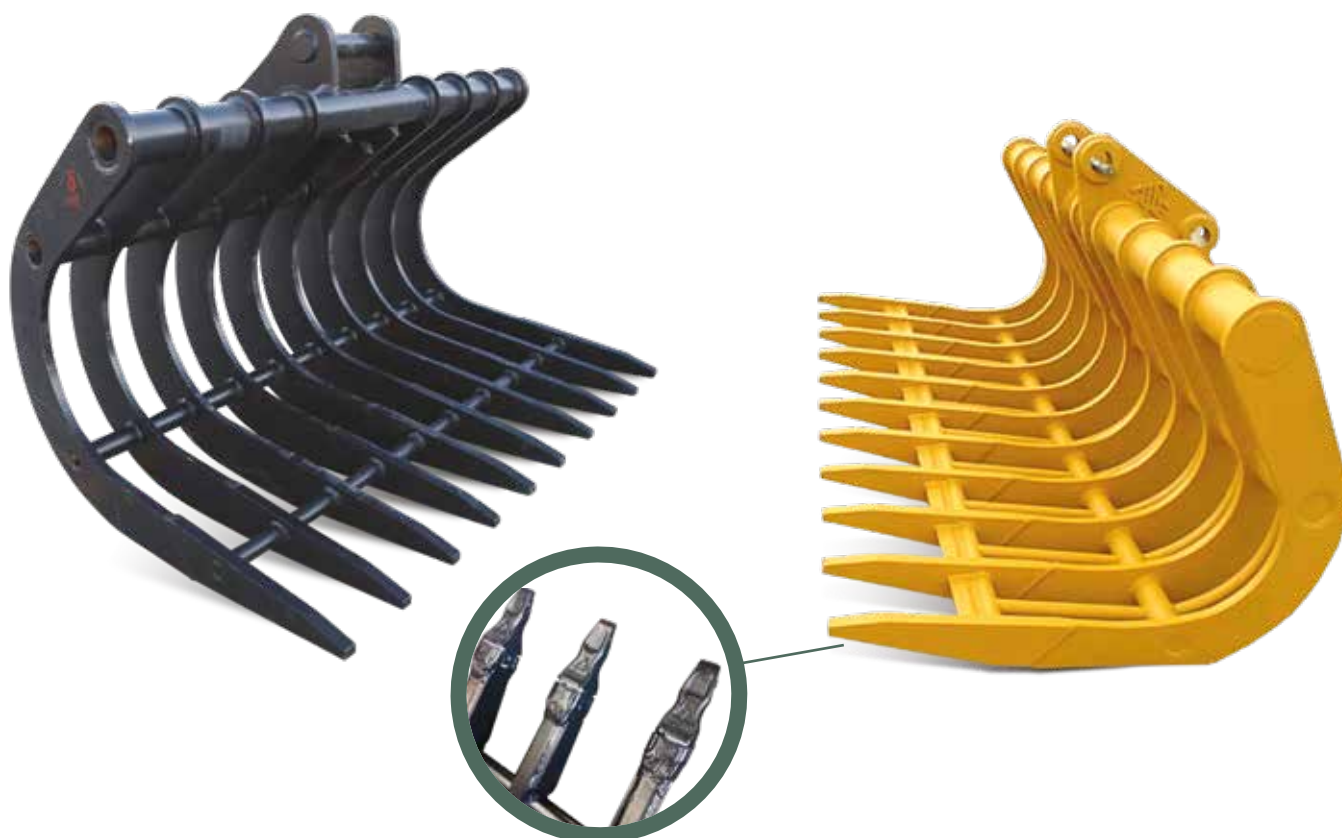
- 5 Fléco standard
- 6 Fléco andaineur
- 7 Dent de dessouchage
- 8 Break souche mécanique
- 9 Break souche autonome
- 10 Pince à grumes
- 11 Fourche à grumes
- 11 Pince à canne à sucre
- 12 Platine d'adaptation
- 13-14 Pince sous balancier
- 15 Coupeur fendeur mobile

## Caractéristiques techniques

- Adaptable pour pelles de 14 à 24 tonnes
- Largeur et écartement entre doigts définis selon le porteur et matériaux à déplacer
- Structure acier en E36 et pointes de dents en Hardox 400 pour fléco standard
- Structure acier en E36 et option dents interchangeables
- Fixation standard ou par attache rapide



- Permet de finaliser le nettoyage forestier notamment après des opérations de dessouchage ou de destruction de souches
- Se monte sur pelle tel un godet en position rétro ou en butte (selon modèle d'attache)
- Possibilité de montage de dents interchangeables



### Pour pelle de 14 à 17 tonnes

Code	Intitulé	Désignation
<b>KME000FFC1201</b>	FLÉCO 1800 mm 14-17T OR	Fléco 1800 mm avec oreilles et axes
<b>KME000FFC1202</b>	FLÉCO 2000 mm 14-17T OR	Fléco 2000 mm avec oreilles et axes
<b>KME000FFC1203</b>	FLÉCO 1800 mm 14-17T AR	Fléco 1800 mm avec fixation par attache rapide spécifique
<b>KME000FFC1204</b>	FLÉCO 2000 mm 14-17T AR	Fléco 2000 mm avec fixation par attache rapide spécifique
<b>Options avec dents interchangeables</b>		
<b>KME000FDC1201</b>	Dents interchangeables x9 14-17T	
<b>KME000FDC1202</b>	Dents interchangeables x11 14-17T	

### Pour pelle de 18 à 24 tonnes

Code	Intitulé	Désignation
<b>KME000FFC1301</b>	FLÉCO 2000 mm 18-24 T OR	Fléco 2000 mm avec oreilles et axes
<b>KME000FFC1302</b>	FLÉCO 2000 mm 18-24 T AR	Fléco 2000 mm avec fixation par attache rapide spécifique
<b>KME000FFC1303</b>	FLÉCO 2500 mm 18-24 T OR	Fléco 2500 mm avec oreilles et axes
<b>KME000FFC1304</b>	FLÉCO 2500 mm 18-24 T AR	Fléco 2500 mm avec fixation par attache rapide spécifique
<b>Options avec dents interchangeables</b>		
<b>KME000FDC1301</b>	Dents interchangeables x9 18-24 T	
<b>KME000FDC1302</b>	Dents interchangeables x11 18-24 T	

## Caractéristiques techniques

- Adaptable pour pelles de 14 à 24 tonnes
- Composé de 5 dents butte et de 2 dents d'arrachage rétro
- Structure en acier E36 avec 5 dents butte en Hardox 400 et 2 dents en rétro interchangeables
- Fixation standard ou par attache rapide



- Permet de mettre en andains les restes de déchets d'arbres coupés ainsi que les souches arrachées
- Se monte sur pelle tel un godet en position rétro ou en butte
- Possibilité de montage de dents interchangeables
- 2 dents opposées pour certains modèles type andaineur



### Pour pelle de 14 à 17 tonnes

Code	Intitulé	Désignation
<b>KME000FFCI205</b>	FLÉCO andaineur 14-17T OR	Fléco 5 dents en butte largeur 2000 mm et 2 dents en rétro largeur 450 mm avec oreilles et axes
<b>KME000FFCI206</b>	FLÉCO andaineur 14-17T AR	Fléco 5 dents en butte largeur 2000 mm et 2 dents en rétro largeur 450 mm avec fixation par attache rapide spécifique

### Pour pelle de 18 à 24 tonnes

Code	Intitulé	Désignation
<b>KME000FFCI305</b>	FLÉCO andaineur 18-24T OR	Fléco 5 dents en butte largeur 2000 mm et 2 dents en rétro largeur 450 mm avec oreilles et axes
<b>KME000FFCI306</b>	FLÉCO andaineur 18-24T AR	Fléco 5 dents en butte largeur 2000 mm et 2 dents en rétro largeur 450 mm avec fixation par attache rapide spécifique

## Caractéristiques techniques

- Adaptable pour pelles de 6 à 24 tonnes
- Montage en rétro ou en butte
- Structure acier en E36
- Pointe de dents en Hardox 400
- Fonctionne par oreilles avec axes ou attache rapide



- Solution simple et économique
- Permet d'arasement des souches et de finaliser le dessouchage



### Pour pelle de 6 à 10 tonnes

Code	Intitulé	Désignation
<b>KME000FDS0201</b>	Dent de dessouchage DS 06-10 T OR	- Dent de dessouchage avec structure en E 36 - Partie coupante en Hardox 400 - Fixation oreilles standard
<b>KME000FDS0202</b>	Dent de dessouchage DS 06-10 T AR	- Dent de dessouchage avec structure en E 36 - Partie coupante en Hardox 400 - Fixation autre montage

### Pour pelle de 11 à 13 tonnes

Code	Intitulé	Désignation
<b>KME000FDS0201</b>	Dent de dessouchage DS 11-13 T OR	- Dent de dessouchage avec structure en E 36 - Partie coupante en Hardox 400 - Fixation oreilles standard
<b>KME000FDS0202</b>	Dent de dessouchage DS 11-13 T AR	- Dent de dessouchage avec structure en E 36 - Partie coupante en Hardox 400 - Fixation autre montage

### Pour pelle de 14 à 17 tonnes

Code	Intitulé	Désignation
<b>KME000FDS1201</b>	Dent de dessouchage DS 14-17 T OR	- Dent de dessouchage avec structure en E 36 - Partie coupante en Hardox 400 - Fixation oreilles standard
<b>KME000FDS1202</b>	Dent de dessouchage DS 14-17 T AR	- Dent de dessouchage avec structure en E 36 - Partie coupante en Hardox 400 - Fixation autre montage

### Pour pelle de 18 à 24 tonnes

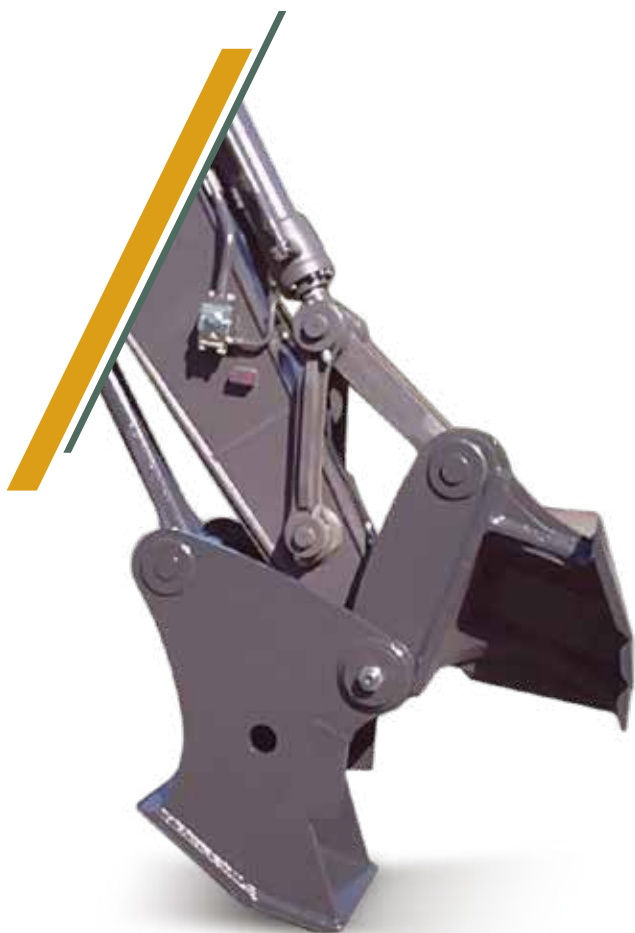
Code	Intitulé	Désignation
<b>KME000FDS1301</b>	Dent de dessouchage DS 18-24 T OR	- Dent de dessouchage avec structure en E 36 - Partie coupante en Hardox 400 - Fixation oreilles standard
<b>KME000FDS1302</b>	Dent de dessouchage DS 18-24 T AR	- Dent de dessouchage avec structure en E 36 - Partie coupante en Hardox 400 - Fixation autre montage

## Caractéristiques techniques

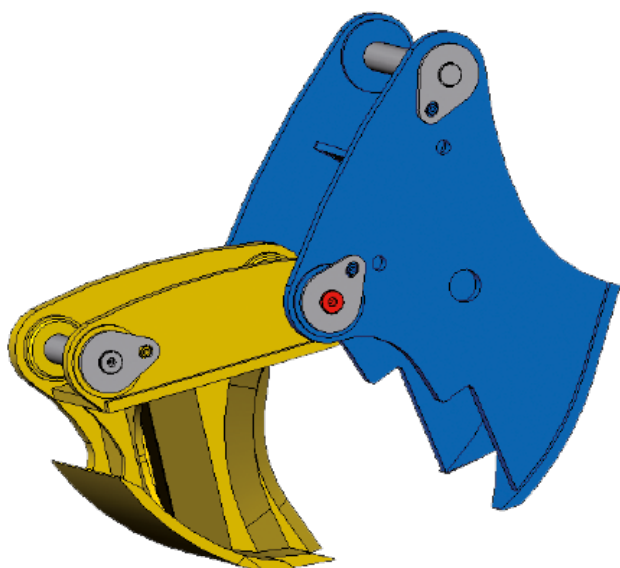
- Adaptable sur pelle de 11 à 36 Tonnes
- Structure en acier E36 et Hardox 400
- Fonctionne avec le vérin de godet d'origine
- Montage en lieu et place du godet d'origine (fixation par biellette de maintien sous le balancier)
- Bague de liaison entre partie fixe et partie mobile



- Polyvalence : arracher, broyer ou réduire les souches en copeaux
- Simplicité d'adaptation : Montage direct ne nécessitant pas de lignes auxiliaires supplémentaires
- Précision : éliminer les souches sans abîmer ce qu'il y a autour
- Gain de productivité : plus besoin de transporter les souches



Code	Poids machine	Intitulé	Désignation
KME000FBS120I	11 à 13 tonnes	Break Souche BS 11-13 T	Broyeur de souches mécaniques Structure en Hardox 400 Montage direct en bout de balancier
KME000FBS1202	14 à 17 tonnes	Break Souche BS 14-17 T	
KME000FBS130I	18 à 24 tonnes	Break Souche BS 18-24 T	
KME000FBS240I	25 à 30 tonnes	Break Souche BS 25-30 T	
KME000FBS340I	31 à 36 tonnes	Break Souche BS 31-36 T	





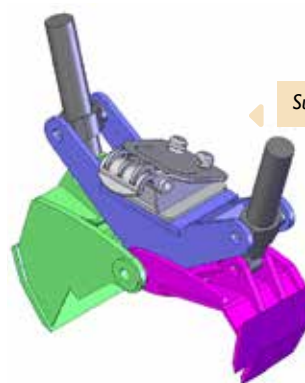
## Caractéristiques techniques

- Adaptable sur pelle de 6 à 24 Tonnes
- Structure en acier E36 et Hardox 400 garantissant une résistance mécanique dans le temps
- Alimentation sur ligne auxiliaire double effet grand débit
- Fonctionne par oreilles avec axes ou attache rapide

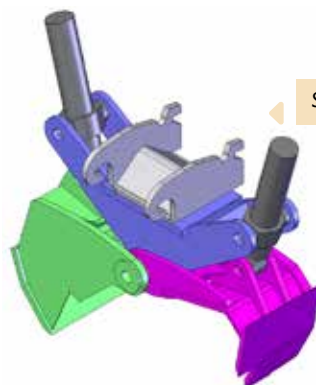


“

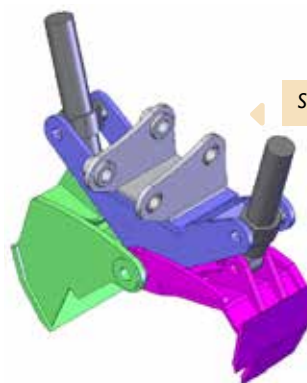
- Polyvalence : arracher, broyer ou réduire les souches en copeaux. Lorsque la souche est délogée, elle est secouée pour réduire son poids. Les souches et racines sont réduites en morceaux plus petits pour faciliter leur transport
- Simplicité d'adaptation : alimentation par ligne grand débit d'origine
- Précision : éliminer les souches sans abîmer ce qu'il y a autour
- Gain de productivité : plus besoin de transporter les souches



Support attache SOERMA



Support attache VERACHTERT



Support attache d'origine

## Pour pelle de 6 à 10 tonnes

Code	Intitulé	Désignation
KME000FBS0201	Break Souche autonome BSA 06-10 T OR	- Broyeur de souches hydraulique - Alimentation par ligne grand débit
KME000FBS0202	Break Souche autonome BSA 06-10 T AR	- Broyeur de souches hydraulique - Alimentation par ligne grand débit - Platine de fixation pour oreilles standards

## Pour pelle de 13 à 17 tonnes

Code	Intitulé	Désignation
KME000FBS1203	Break Souche autonome BSA 13-17 T OR	- Broyeur de souches hydraulique - Alimentation par ligne grand débit
KME000FBS1204	Break Souche autonome BSA 13-17 T AR	- Broyeur de souches hydraulique - Alimentation par ligne grand débit - Platine de fixation pour oreilles standards

## Pour pelle de 18 à 24 tonnes

Code	Intitulé	Désignation
KME000FBS1302	Break Souche autonome BSA 18-24 T OR	- Broyeur de souches hydraulique - Alimentation par ligne grand débit
KME000FBS1303	Break Souche autonome BSA 18-24 T AR	- Broyeur de souches hydraulique - Alimentation par ligne grand débit - Platine de fixation pour oreilles standards
KME000FBS1304	Break Souche BSA Rotator 18-24 T OR	- Broyeur de souches hydraulique avec Rotator
KME000FBS1305	Break Souche BSA Rotator 18-24 T AR	- Broyeur de souches hydraulique avec Rotator - Alimentation par ligne grand débit - Platine de fixation pour oreilles standards

## Caractéristiques techniques

- Adaptable sur chargeuses de 17 à 50 tonnes
- Matière acier E36
- 2 vérins hydrauliques avec amortissement fin de course
- Avec plats d'usure
- Prêt à être monté



- Facilite la reprise et le transport des grumes avec une chargeuse classique
- Se monte en lieu et place du godet en fixation standard ou par attache rapide
- Manutention de grands volumes : possibilité de transporter des troncs de 6 à 8 mètres
- Plusieurs applications : stocker les grumes ou les charger dans les camions
- Adaptable à la machine : s'adapte à la place du godet sur des chargeuses de 17 à 50 tonnes
- Gain de sécurité : la pince bloque les grumes, il n'y a pas de renversement possible.



Code	Poids machine	Intitulé	Désignation
<b>KME000FPG130I</b>	17 à 25 tonnes	Pince à grumes 17-25 T AR	- Pour chargeuse de 17 à 25 tonnes - Attache rapide
<b>KME000FPG240I</b>	26 à 35 tonnes	Pince à grumes 26-35 T AR	- Pour chargeuse de 26 à 35 tonnes - Attache rapide
<b>KME000FPG1302</b>	17 à 25 tonnes	Pince à grumes 17-25 T AM	- Pour chargeuse de 17 à 25 tonnes - Autre montage
<b>KME000FPG2402</b>	26 à 35 tonnes	Pince à grumes 26-35 T AM	- Pour chargeuse de 26 à 35 tonnes - Autre montage

## Caractéristiques techniques

- Adaptable sur chargeuses de 14 à 50 tonnes
- Matière acier E36
- Avec plats d'usure
- Prêt à être monté
- Oreille de fixation standard ou pour système attache rapide



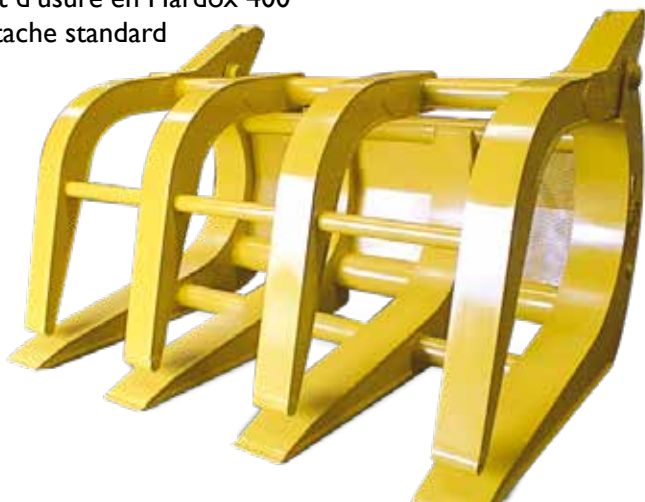
Code	Poids machine	Intitulé	Désignation
KME000FFG1201	14 à 17 tonnes	Fourche à grumes 14-17 T	- Matière E36 - Avec attache standard - Avec plats d'usure pastillés
KME000FFG1301	18 à 23 tonnes	Fourche à grumes 18-23 T	
KME000FFG2401	24 à 30 tonnes	Fourche à grumes 24-30 T	



- Facilite la reprise et le transport des grumes avec une chargeuse classique
- Se monte en lieu et place du godet en fixation standard ou par attache rapide
- Manutention de grands volumes : possibilité de transporter des troncs de 6 à 8 mètres
- Plusieurs applications : stocker les grumes ou les charger dans les camions
- Adaptable à la machine : s'adapte à la place du godet sur des chargeuses de 14 à 50 tonnes
- Gain de productivité : la fourche permet de soulever et de déverser rapidement les grumes

## Caractéristiques techniques

- Adaptable sur chargeuses de 9 à 50 tonnes
- Matière acier E36
- 2 vérins double effet
- Plat d'usure en Hardox 400
- Attache standard



- Facilite la reprise et le transport des cannes à sucre avec une chargeuse classique
- Se monte en lieu et place du godet en fixation standard ou par attache rapide
- Manutention de grands volumes : possibilité de transporter des troncs de 6 à 8 mètres
- Plusieurs applications : stocker les cannes à sucre ou les charger dans les camions
- Adaptable à la machine : s'adapte à la place du godet sur des chargeuses de 9 à 50 tonnes
- Gain de sécurité : la pince bloque les cannes à sucre, il n'y a pas de renversement possible.

## Caractéristiques techniques

- Pour installer vos outils sur votre machine
- Platine avec oreille et axe ou système attache rapide
- Plan de perçage selon outil installé



- Cinématique adaptée à l'outil et à la machine

Code	Intitulé	Désignation
<b>KME000TPM0101</b>	Platine marteau SC01	Pour pelles de 2,5 tonnes maxi - Plan de perçage à nous fournir
<b>KME000TPM0102</b>	Platine marteau SC03	Pour pelles de 3 à 5 tonnes - Plan de perçage à nous fournir
<b>KME000TPM0201</b>	Platine marteau SC05	Pour pelles de 6 à 10 tonnes - Plan de perçage à nous fournir
<b>KME000TPM1201</b>	Platine marteau SC10	Pour pelles de 11 à 15 tonnes - Plan de perçage à nous fournir
<b>KME000TPM1202</b>	Platine marteau SC15	Pour pelles de 16 à 19 tonnes - Plan de perçage à nous fournir
<b>KME000TPM2301</b>	Platine marteau SC15.1	Pour pelles de 21 à 25 tonnes - Plan de perçage à nous fournir
<b>KME000TPM0001</b>	Platine marteau SB10 (pelle 0,8 à 2,5T) OR	Type 1 : oreille et axe / oreille verachtert / SW / attache Volvo / Platine Soerma TP
<b>KME000TPM0002</b>	Platine marteau SB10 (pelle 0,8 à 2,5T) AM	Type 2 : module Lenhoff / Mecalac / Morin / Klac / Blanchard
<b>KME000TPM0003</b>	Platine marteau SB20 (pelle 0,8 à 2,5T) OR	Type 1 : oreille et axe / oreille verachtert / SW / attache Volvo / Platine Soerma TP
<b>KME000TPM0004</b>	Platine marteau SB20 (pelle 1,2 à 3T) AM	Type 2 : module Lenhoff / Mecalac / Morin / Klac / Blanchard
<b>KME000TPM0005</b>	Platine marteau SB30 (pelle 2,5 à 4,5T) OR	Type 1 : oreille et axe / oreille verachtert / SW / attache Volvo / Platine Soerma TP
<b>KME000TPM0006</b>	Platine marteau SB30 (pelle 2,5 à 4,5T) AM	Type 2 : module Lenhoff / Mecalac / Morin / Klac / Blanchard
<b>KME000TPM0007</b>	Platine marteau SB35 (pelle 3 à 5,5T) OR	Type 1 : oreille et axe / oreille verachtert / SW / attache Volvo / Platine Soerma TP
<b>KME000TPM0008</b>	Platine marteau SB35 (pelle 3,5 à 5,5T) AM	Type 2 : module Lenhoff / Mecalac / Morin / Klac / Blanchard
<b>KME000TPM0009</b>	Platine marteau SB40 (pelle 4 à 7T) OR	Type 1 : oreille et axe / oreille verachtert / SW / attache Volvo / Platine Soerma TP
<b>KME000TPM0010</b>	Platine marteau SB40 (pelle 4 à 7T) AM	Type 2 : module Lenhoff / Mecalac / Morin / Klac / Blanchard
<b>KME000TPM0011</b>	Platine marteau SB43 (pelle 6 à 9T) OR	Type 1 : oreille et axe / oreille verachtert / SW / attache Volvo / Platine Soerma TP
<b>KME000TPM0012</b>	Platine marteau SB43 (pelle 6 à 9T) AM	Type 2 : module Lenhoff / Mecalac / Morin / Klac / Blanchard
<b>KME000TPM0013</b>	Platine marteau SB45 (pelle 7 à 14T) OR	Type 1 : oreille et axe / oreille verachtert / SW / attache Volvo / Platine Soerma TP
<b>KME000TPM0014</b>	Platine marteau SB45 (pelle 7 à 14T) AM	Type 2 : module Lenhoff / Mecalac / Morin / Klac / Blanchard

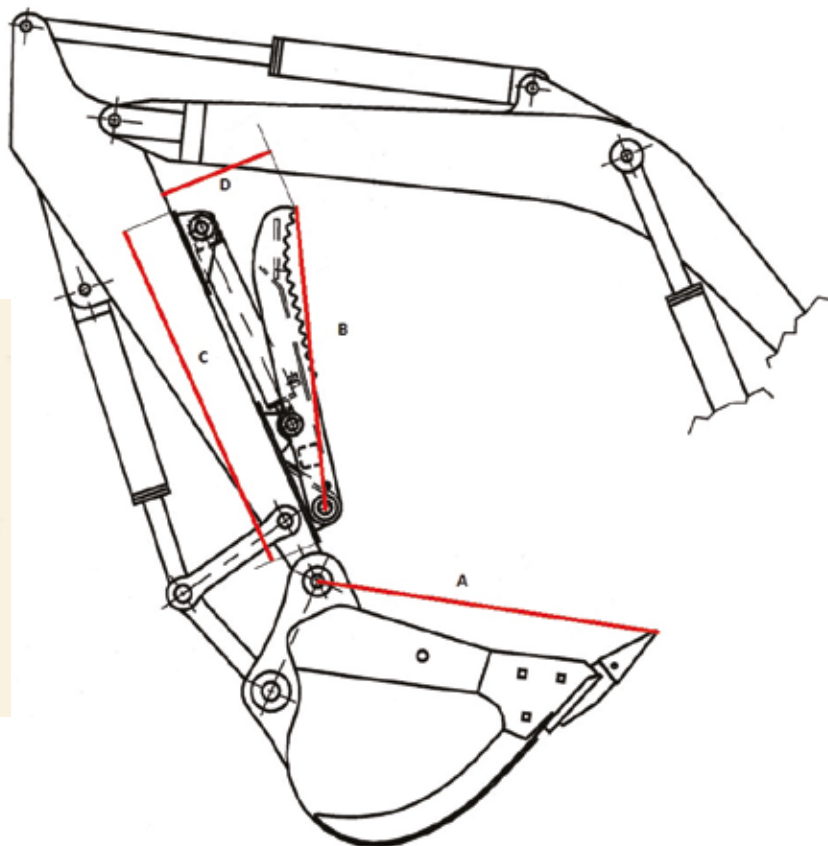
Code	Intitulé	Désignation
<b>KME000TPM0015</b>	Platine marteau SB50 (pelle 11 à 16T) OR	Type 1 : oreille et axe / oreille verachtert / SW / attache Volvo / Platine Soerma TP
<b>KME000TPM0016</b>	Platine marteau SB50 (pelle 11 à 16T) AM	Type 2 : module Lenhoff / Mecalac / Morin / Klac / Blanchard
<b>KME000TPM0017</b>	Platine marteau SB60 (pelle 15 à 18T) OR	Type 1 : oreille et axe / oreille verachtert / SW / attache Volvo / Platine Soerma TP
<b>KME000TPM0018</b>	Platine marteau SB60 (pelle 15 à 18T) AM	Type 2 : module Lenhoff / Mecalac / Morin / Klac / Blanchard
<b>KME000TPM0019</b>	Platine marteau SB70 (pelle 18 à 21T) OR	Type 1 : oreille et axe / oreille verachtert / SW / attache Volvo / Platine Soerma TP
<b>KME000TPM0020</b>	Platine marteau SB70 (pelle 18 à 21T) AM	Type 2 : module Lenhoff / Mecalac / Morin / Klac / Blanchard
<b>KME000TPM0021</b>	Platine marteau SB81 (pelle 18 à 26T) OR	Type 1 : oreille et axe / oreille verachtert / SW / attache Volvo / Platine Soerma TP
<b>KME000TPM0022</b>	Platine marteau SB81 (pelle 18 à 26T) AM	Type 2 : module Lenhoff / Mecalac / Morin / Klac / Blanchard
<b>KME000TPM0023</b>	Platine marteau SB100 (pelle 25 à 30T) OR	Type 1 : oreille et axe / oreille verachtert / SW / attache Volvo / Platine Soerma TP
<b>KME000TPM0024</b>	Platine marteau SB100 (pelle 25 à 30T) AM	Type 2 : module Lenhoff / Mecalac / Morin / Klac / Blanchard
<b>KME000TPM0025</b>	Platine marteau SB121 (pelle 28 à 35T) OR	Type 1 : oreille et axe / oreille verachtert / SW / attache Volvo / Platine Soerma TP
<b>KME000TPM0026</b>	Platine marteau SB121 (pelle 28 à 35T) AM	Type 2 : module Lenhoff / Mecalac / Morin / Klac / Blanchard
<b>KME000TPM0027</b>	Platine marteau SB130 (pelle 30 à 45T) OR	Type 1 : oreille et axe / oreille verachtert / SW / attache Volvo / Platine Soerma TP
<b>KME000TPM0028</b>	Platine marteau SB130 (pelle 30 à 45T) AM	Type 2 : module Lenhoff / Mecalac / Morin / Klac / Blanchard
<b>KME000TPM0029</b>	Platine marteau SB140 (pelle 32 à 50T) OR	Type 1 : oreille et axe / oreille verachtert / SW / attache Volvo / Platine Soerma TP
<b>KME000TPM0030</b>	Platine marteau SB140 (pelle 32 à 50T) AM	Type 2 : module Lenhoff / Mecalac / Morin / Klac / Blanchard
<b>KME000TPM0031</b>	Platine marteau SB151 (pelle 40 à 55T) OR	Type 1 : oreille et axe / oreille verachtert / SW / attache Volvo / Platine Soerma TP
<b>KME000TPM0032</b>	Platine marteau SB151 (pelle 40 à 55T) AM	Type 2 : module Lenhoff / Mecalac / Morin / Klac / Blanchard

## Caractéristiques techniques

- Pour les pelles de 2 à 30 tonnes
- Pince hydraulique sous balancier



- Pour manutentionner et nettoyer vos chantiers avec vos godets
- S'intègre à la cinématique de la machine
- Facilement adaptable sous le balancier
- Compact en position fermée
- Pince dentelée pour un meilleur maintien
- Facilite le chargement de vos camions
- Pas besoin de changer d'outils pour effectuer la manutention de matériaux
- Kit prêt à monter comprenant : le sabot, le vérin et la pince



Code	Poids machine	Largeur pince (mm)	Poids pince (kg)	Radius godet (mm) (A)	Radius pince (mm) (B)	Longueur plaque à souder (mm) (C)	Encombrement pince position repliée (mm) (D)	Largeur plaque à souder (mm) (E)
KME000TPH0101	2 à 3 T	150	55	558 à 686	635	840	285	100
KME000TPH0102		150	65	762 à 889	813	840	285	100
KME000TPH0103	4 à 6 T	203	135	750 à 890	815	1245	400	160
KME000TPH0104		381	186	750 à 890	1070	1245	480	160
KME000TPH0105	6 à 9 T	202	149	990 à 1150	1070	1245	480	160
KME000TPH0106		203	220	990 à 1150	1320	1245	480	160
KME000TPH0201	9 à 11 T	279	360	1150 à 1300	1220	1650	480	220
KME000TPH0202		610	380	1150 à 1300	1220	1650	480	220
KME000TPH0203		610	425	1150 à 1300	1525	1650	480	220
KME000TPH1301	10 à 20 T	279	365	1250 à 1400	1400	1650	530	220
KME000TPH1302		610	394	1250 à 1400	1400	1650	530	220
KME000TPH1303		610	440	1250 à 1400	1650	1650	530	220
KME000TPH2301	20 à 25 T	279	390	1350 à 1500	1500	1650	585	220
KME000TPH2302		610	419	1350 à 1500	1500	1650	585	220
KME000TPH2303		610	450	1350 à 1500	1780	1650	585	220
KME000TPH2401	25 à 30 T	279	450	1550 à 1700	1600	2080	635	230
KME000TPH2402		610	470	1550 à 1700	1600	2080	635	230
KME000TPH2403		610	508	1550 à 1700	1850	2080	635	230

## Pour pelle de 2 à 3 tonnes

Code	Intitulé	Désignation
<b>KME000TPH0101</b>	Pince hydraulique 2 T	Pince comprenant : une pince mecosoudée, vérin double effet, sabot à souder
<b>KME000TPH0102</b>	Pince hydraulique 3 T	

## Pour pelle de 4 à 6 tonnes

Code	Intitulé	Désignation
<b>KME000TPH0103</b>	Pince hydraulique 4-6 T	Pince comprenant : une pince mecosoudée, vérin double effet, sabot à souder
<b>KME000TPH0104</b>	Pince hydraulique 4-6 T QC	Pince comprenant : une pince mecosoudée, vérin double effet, sabot à souder - Avec coupleur ou attache

## Pour pelle de 6 à 9 tonnes

Code	Intitulé	Désignation
<b>KME000TPH0105</b>	Pince hydraulique 6-9 T	Pince comprenant : une pince mecosoudée, vérin double effet, sabot à souder
<b>KME000TPH0106</b>	Pince hydraulique 6-9 T QC	Pince comprenant : une pince mecosoudée, vérin double effet, sabot a souder - Avec coupleur ou attache

## Pour pelle de 9 à 14 tonnes

Code	Intitulé	Désignation
<b>KME000TPH0201</b>	Pince hydraulique 9-14 T	Pince comprenant : une pince mecosoudée, vérin double effet, sabot à souder
<b>KME000TPH0202</b>	Pince hydraulique 9-14 T large	Pince comprenant : une pince mecosoudée large, vérin double effet, sabot à souder
<b>KME000TPH0203</b>	Pince hydraulique 9-14 T QC	Pince comprenant : une pince mecosoudée, vérin double effet, sabot à souder - Avec coupleur ou attache

## Pour pelle de 15 à 20 tonnes

Code	Intitulé	Désignation
<b>KME000TPH1301</b>	Pince hydraulique 15-20 T	Pince comprenant : une pince mecosoudée, vérin double effet, sabot à souder
<b>KME000TPH1302</b>	Pince hydraulique 15-20 T large	Pince comprenant : une pince mecosoudée large, vérin double effet, sabot à souder
<b>KME000TPH1303</b>	Pince hydraulique 15-20 T QC	Pince comprenant : une pince mecosoudée, vérin double effet, sabot à souder - Avec coupleur ou attache

## Pour pelle de 20 à 25 tonnes

Code	Intitulé	Désignation
<b>KME000TPH2301</b>	Pince hydraulique 20-25 T	Pince comprenant : une pince mecosoudée, vérin double effet, sabot à souder
<b>KME000TPH2302</b>	Pince hydraulique 20-25 T large	Pince comprenant : une pince mecosoudée large, vérin double effet, sabot à souder
<b>KME000TPH2303</b>	Pince hydraulique 20-25 T QC	Pince comprenant : une pince mecosoudée, vérin double effet, sabot à souder - Avec coupleur ou attache

## Pour pelle de 25 à 30 tonnes

Code	Intitulé	Désignation
<b>KME000TPH2401</b>	Pince hydraulique 25-30 T	Pince comprenant : une pince mecosoudée, vérin double effet, sabot à souder
<b>KME000TPH2402</b>	Pince hydraulique 25-30 T large	Pince comprenant : une pince mecosoudée large, vérin double effet, sabot à souder
<b>KME000TPH2403</b>	Pince hydraulique 25-30 T QC	Pince comprenant : une pince mecosoudée, vérin double effet, sabot à souder - Avec coupleur ou attache



## Caractéristiques techniques

### Composition du coupeur fendeur

- Deux bras frontaux de chargement des grumes
- Une chaîne de convoyage et pignons entraîneurs des grumes
- Débit assuré par une chaîne de tronçonneuse
- Un vérin de fendage
- Bloc fendeur de 4,6 ou 8 taillants

### Caractéristiques

- Longueur : 305 cm.
- Largeur : 132 cm.
- Hauteur : 109 cm.
- Poids : 1 300 kg.
- Alimentation électrique en 12V/24V.
- Débit : 90 l/min.
- Pression : 220 bar.
- Diamètre maximum des grumes : 58 cm.
- Longueur des grumes : de 1,8 à 4 m.
- Longueur des rondins : 22 à 50 cm selon le châssis.

“

- Simplicité d'adaptation : reprise en direct sur l'attache rapide.
- Polyvalence : un seul outil pour fendre, couper différents types et tailles de bois.
- Gain de productivité : chargement possible de plusieurs grumes.
- Excellent rendement : débite et fend une grume de 4 mètres en moins de 2 minutes.
- S'adapte sur tout type d'engins forestiers, agricoles ou de travaux publics : Télescopique, Chargeuse, skid loader, tracteur, tractopelle...



