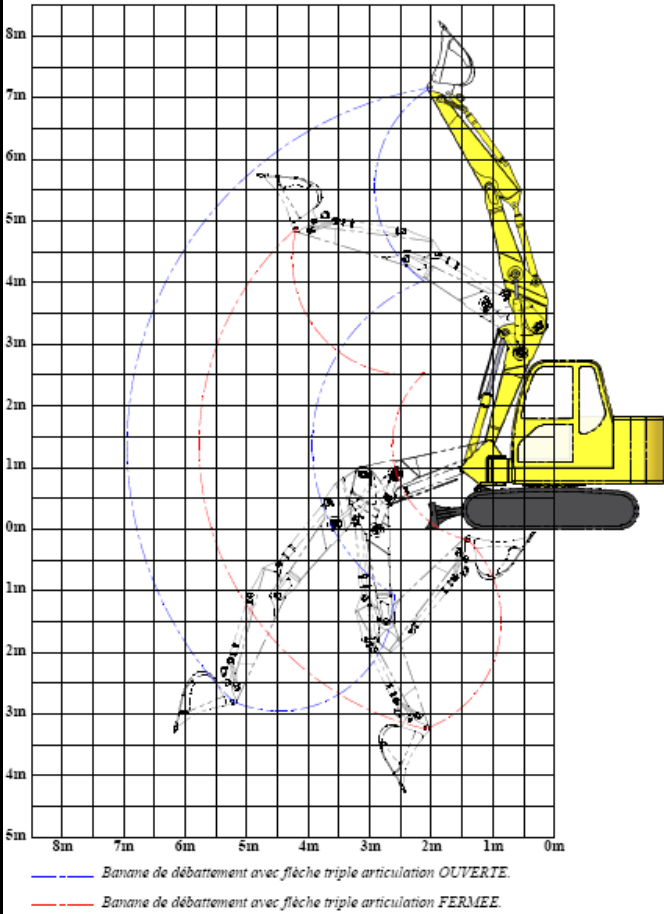


Machine : NEW HOLLAND
Type de machine : E80BMSR

Poids Ajouté : . 2 vérins : 550 Kg

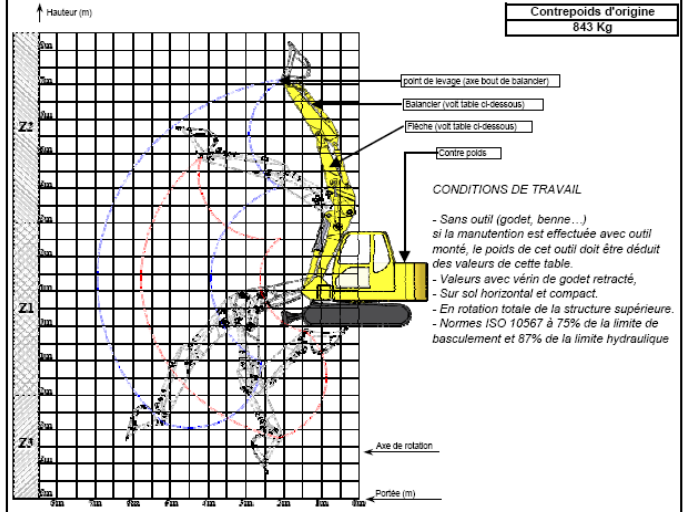
Banane de débattement
Flèche triple articulation NEW HOLLAND E80BMSR



TDC E80BMSR TA

TABLE DES CAPACITES MAXIMALES DE MANUTENTION

NEW HOLLAND
E80BMSR
FLECHE Triple articulation
Contre poids d'origine
843 Kg



- CONDITIONS DE TRAVAIL**
- Sans outil (godet, benne...) si la manutention est effectuée avec outil monté, le poids de cet outil doit être déduit des valeurs de cette table.
 - Valeurs avec vérin de godet rétracté,
 - Sur sol horizontal et compact.
 - En rotation totale de la structure supérieure.
 - Normes ISO 10567 à 75% de la limite de basculement et 87% de la limite hydraulique

Ces charges sont valables pour toute la hauteur considérée (Z.) à la portée indiquée

Longueur flèche 4200	Portées (en m) - Charges (en kg)				
	Portées (m)	3	4,5	6	Max
Balancier longueur 1870	Z2
	Z1	520
	Z3

