



DÉMOLITION



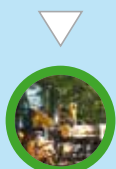
DÉMOLITION



MANUTENTION



ÉQUIPEMENTS LONGS



FORESTIER



TERRASSEMENT

SOERMA.TP & ASE

conçoivent et fabriquent
vos solutions hydro-mécaniques



2 SITES DE PRODUCTION

- › SOERMA.TP au Poiré-sur-Vie (85170) - 6 000 m²
- › ASE à Estillac (47310) - 1500 m²

Vos spécialistes dans les équipements
sur mesure en terrassement,
forestier, manutention, démolition
et équipements longs.



PRIORITÉ AUX ÉTUDES

- › Une équipe Bureau d'études de 5 personnes
spécialisées en mécanique et hydraulique.



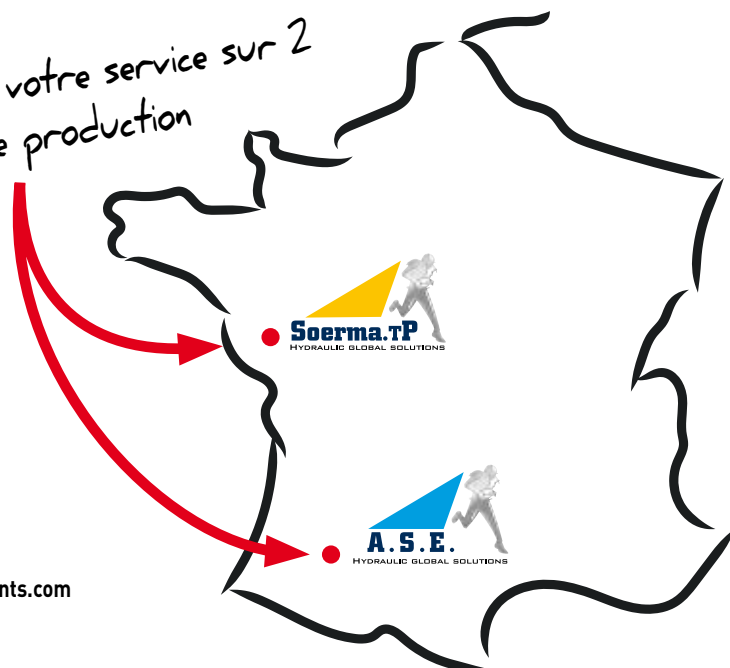
70 personnes à votre service sur 2
sites de production



Z.I. La Croix de Chaumes
85170 LE POIRÉ-SUR-VIE - France
Tél. : +33 (0)2 51 31 67 67
Fax : +33 (0)2 51 31 62 26
E-mail : info@soermatp.com



Z.A.C. Mestre Marty
47310 ESTILLAC - France
Tél. : +33 (0)5 53 87 64 81
Fax : +33 (0)5 53 87 64 82
E-mail : info@ase-equipments.com



Sommaire

› PELLE DE DÉMOLITION MODULAIRE	6
› FLÈCHE DROITE	7
› ATTACHE RAPIDE DE FLÈCHE	9
› ÉQUIPEMENT DE DÉMOLITION 3 PARTIES	10
› ATTACHE RAPIDE OUTIL	10
› RALLONGES	11
› SUPPORT	12
› CONTREPOIDS	13
› INCLINAISON ET PROTECTION DE CABINE	14
› PROTECTION DE VÉRINS	15
› GRAISSAGE CENTRALISÉ	16
› ROTATION LIBRE OUTIL UHD	16
› ABATTAGE DE POUSSIÈRES	17
› COMPRESSEUR D'AIR	17
› CAMÉRA / RMS	18
› BLINDAGE	19
› MODIFICATION IMPLANTATION VÉRIN DE FLÈCHE	20
› CHÂSSIS EXTENSIBLE	20
› BUTTON DE DÉMOLITION	21
› PINCE DE TRI	21
› MARTEAUX HYDRUALIQUES SOOSAN	22
› PLATINES MARTEAUX	24
› NOTES	25
› CONDITIONS GÉNÉRALES DE VENTE	28
› PROCÉDURE SAV - PIÈCES DÉTACHÉES	29

▶▶▶▶ PELLE DE DÉMOLITION TOUTES MARQUES

Défecteur pour éjecter les projections côté opposé à la cabine

Phares de travail avec grille

Protection coulissante sur le vérin d'outil pour éviter les projections

Timonerie spécifique démolition pour une rotation maximale de l'outil

Caméra

Protection de cabine FOPS pour une sécurité optimale de l'opérateur

Inclinaison de cabine 30° pour garantir une visibilité optimale de son outil

Surpresseur hydraulique avec rampe pour abattre les poussières directement sur l'outil (alimentation sur le réseau d'eau)

Modification du châssis fixe en châssis à élargissement hydraulique

DÉMOLITION

Attache rapide de flèche pour un changement rapide d'équipement

Connexion hydraulique par push-pull et multi-coupleur pour un changement rapide d'équipement sans pollution

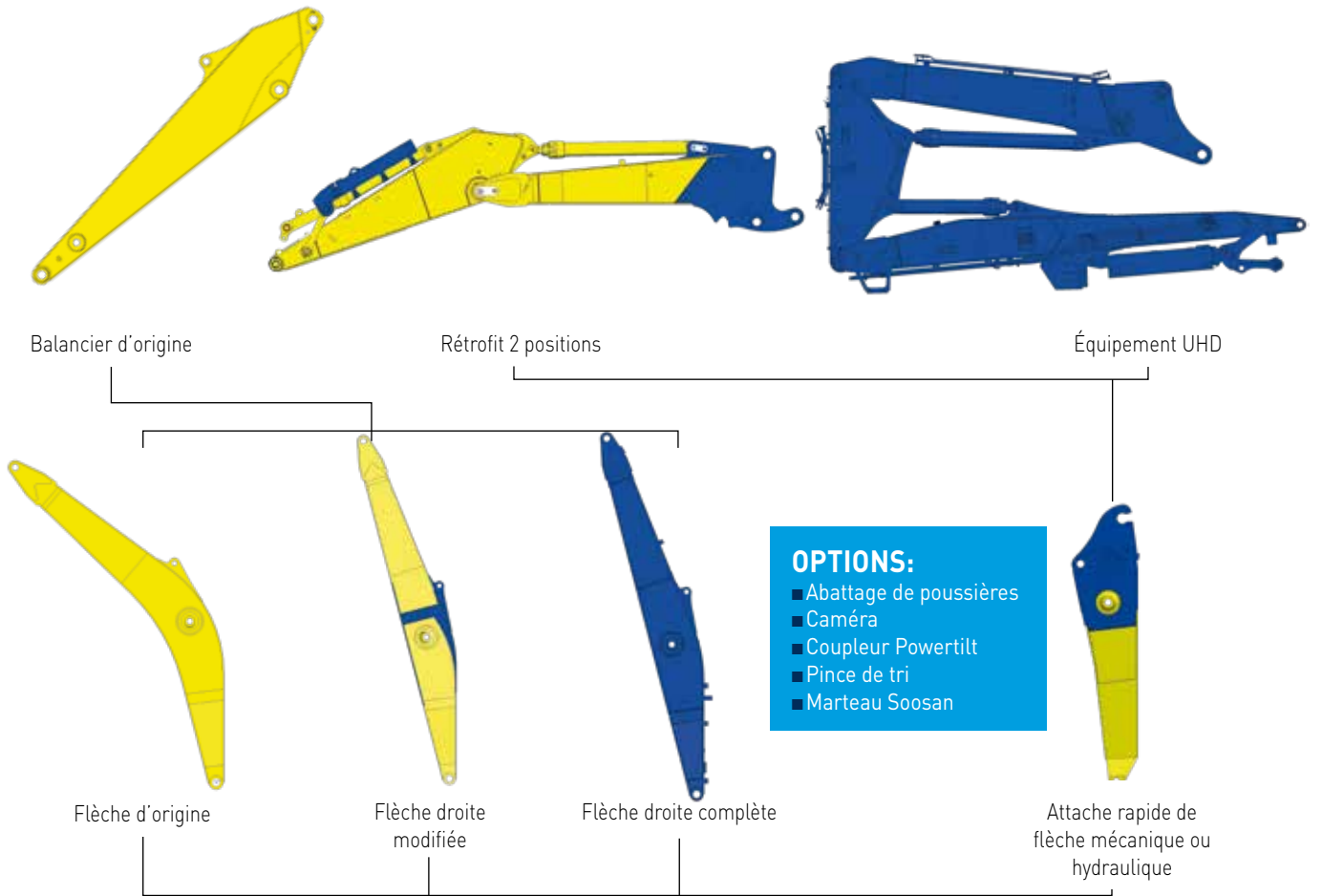
Contrepoids lourd intégré pour maintenir le design de la machine / Contrepoids hydraulique en option

Blindage sous tourelle, longerons et sous châssis pour éviter la pénétration de gravats

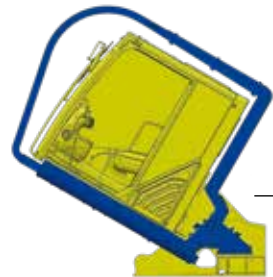
Compresseur d'air pour souffler la poussière sur les vitres de la cabine et le nettoyage de la filtration machine

PELLE DE DÉMOLITION MODULAIRE

ÉQUIPEMENTS



CABINES

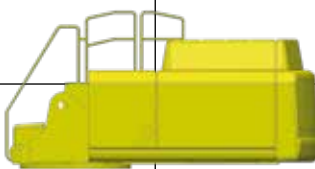


Inclinaison de cabine

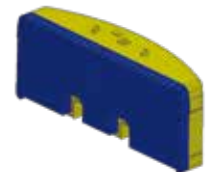


Élévation de cabine

TOURELLE D'ORIGINE



CONTREPOIDS ADDITIONNELS



Contre-poids intercalé



Contre-poids hydraulique



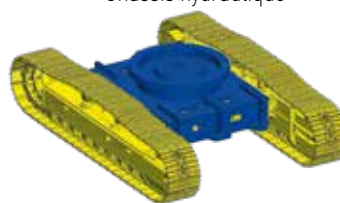
Contre-poids sous masse

CHÂSSIS

Châssis d'origine



Châssis hydraulique



Légende des couleurs

- Equipement origine
- Modification SoermaTP

MODIFICATION DE LA FLÈCHE D'ORIGINE EN FLÈCHE DROITE - VÉRIN DE BALANCIER SUR FLÈCHE



- Permet de gagner en hauteur par rapport à l'équipement standard
- Cinématique adaptée à la démolition secondaire (broyage au sol)

CARACTÉRISTIQUES TECHNIQUES :

- Fabrication d'une flèche droite à partir de la flèche d'origine
- Modification des tuyauteries existantes sur la flèche
- Fourniture d'un abaque de charge modifié
- Longueur de flèche adaptée selon vos besoins



► POUR PELLES DE 30 TONNES

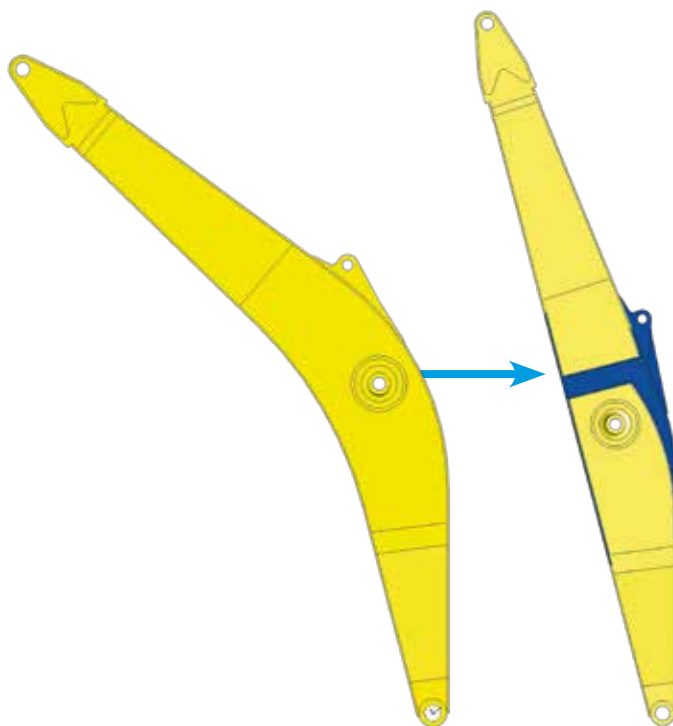
CODE	INTITULÉ	DÉSIGNATION
KME000DFL3501	Flèche droite 6,5m 30T-M	Modification de flèche monobloc en version droite de 6,5m Prévoir contrepoids intégré de 2,5T
KME000DFL3503	Flèche droite 7,5m 30T-M	Modification de flèche monobloc en version droite de 7,5m Prévoir contrepoids intégré de 2,5T

► POUR PELLES DE 35 À 40 TONNES

CODE	INTITULÉ	DÉSIGNATION
KME000DFL3502	Flèche droite 6,9m 35-40T-M	Modification de flèche monobloc en version droite de 6,9m Prévoir contrepoids intégré de 3T
KME000DFL4601	Flèche droite 8,6m 35-40T-M	Modification de flèche monobloc en version droite de 8,6m Prévoir contrepoids intégré de 3T

► POUR PELLES DE 45 À 50 TONNES

CODE	INTITULÉ	DÉSIGNATION
KME000DFL4602	Flèche droite 8,9m 45-50T-M	Modification de flèche monobloc en version droite de 8,9m Prévoir contrepoids intégré de 3,5T



▶▶▶▶ FABRICATION DE FLÈCHE DROITE COMPLÈTE (VB SUR FLÈCHE)



- Permet de gagner en hauteur par rapport à l'équipement standard
- Cinématique adaptée à la démolition secondaire (broyage au sol)

CARACTÉRISTIQUES TECHNIQUES :

- Fabrication d'une flèche droite complète
- Fabrication des tuyauteries pour alimentation du vérin de godet et du vérin de balancier
- Lignes auxiliaires petit et grand débit
- Bagues d'usure de flèche de votre fourniture

› POUR PELLES DE 30 TONNES

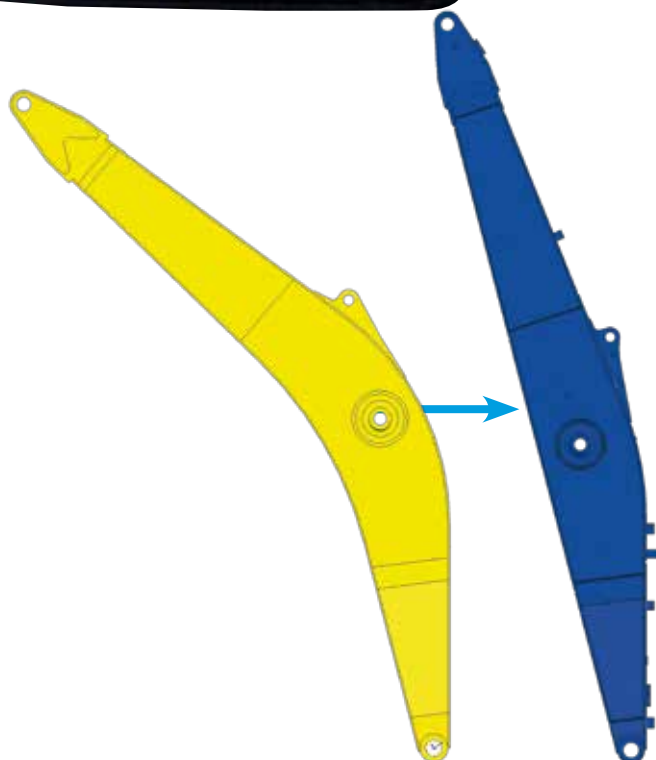
CODE	INTITULÉ	DÉSIGNATION
KME000DFL3504	Flèche droite 6,5m 30T-F	Fabrication de flèche monobloc en version droite de 6,5m Prévoir contrepoids intégré de 2,5T
KME000DFL3506	Flèche droite 7,5m 30T-F	Fabrication de flèche monobloc en version droite de 7,5m Prévoir contrepoids intégré de 2,5T

› POUR PELLES DE 35 À 40 TONNES

CODE	INTITULÉ	DÉSIGNATION
KME000DFL3505	Flèche droite 6,9m 35-40T-F	Fabrication de flèche monobloc en version droite de 6,9m Prévoir contrepoids intégré de 3T
KME000DFL4603	Flèche droite 8,6m 35-40T-F	Fabrication de flèche monobloc en version droite de 8,6m Prévoir contrepoids intégré de 3T

› POUR PELLES DE 45 À 50 TONNES

CODE	INTITULÉ	DÉSIGNATION
KME000DFL4604	Flèche droite 8,9m 45-50T-F	Fabrication de flèche monobloc en version droite de 8,9m Prévoir contrepoids intégré de 3,5T



▶▶▶▶ ATTACHE RAPIDE DE FLÈCHE MÉCANIQUE



- Décrochage rapide des équipements
- Cinématique adaptée au terrassement et à la démolition moyenne hauteur
- Machine évolutive : possibilité de mettre différents équipements (longue portée curage, démolition, manutention)

› POUR PELLES DE 30 TONNES

CODE	INTITULÉ	DÉSIGNATION
KME000DRE3401	Pack retrofit sur monobloc 30T	Intégration d'une attache de flèche mécanique à 2 positions, prévoir contrepoids intégré de 2,5T

› POUR PELLES DE 35 À 40 TONNES

CODE	INTITULÉ	DÉSIGNATION
KME000DRE3501	Pack retrofit sur monobloc 35-40T	Intégration d'une attache de flèche mécanique à 2 positions, prévoir contrepoids intégré de 3T

› POUR PELLES DE 45 À 50 TONNES

CODE	INTITULÉ	DÉSIGNATION
KME000DRE4601	Pack retrofit sur monobloc 45-50T	Intégration d'une attache de flèche mécanique à 2 positions, prévoir contrepoids intégré de 3,5T

CARACTÉRISTIQUES TECHNIQUES :

- Incorporation d'une attache rapide de flèche après les vérins de levée
- Reprise du nez de flèche d'origine avec deux positions de travail (flèche droite ou flèche banane)
- Modification de la tuyauterie d'origine
- Push/pull à visser et multicoupleur hydraulique
- Verrouillage mécanique de l'attache de flèche

▶▶▶▶ OPTION DÉVERROUILLAGE HYDRAULIQUE

CARACTÉRISTIQUES TECHNIQUES :

- Fourniture/montage d'un kit hydraulique d'accrochage de pied de flèche
- Commande par interrupteur en cabine



- Facilite le changement d'équipement en moins de 30 minutes
- Opération sécurisée (aucune intervention manuelle)

› POUR PELLES DE 30 TONNES

CODE	INTITULÉ	DÉSIGNATION
KME000DKH3401	Kit hydraulique - pack retrofit 30T	Fourniture/montage d'un kit hydraulique d'accrochage de pied de flèche

› POUR PELLES DE 35 À 40 TONNES

CODE	INTITULÉ	DÉSIGNATION
KME000DKH3501	Kit hydraulique - pack retrofit 35T-40T	Fourniture/montage d'un kit hydraulique d'accrochage de pied de flèche

› POUR PELLES DE 45 À 50 TONNES

CODE	INTITULÉ	DÉSIGNATION
KME000DKH4601	Kit hydraulique - pack retrofit 45T-50T	Fourniture/montage d'un kit hydraulique d'accrochage de pied de flèche

ÉQUIPEMENT DE DÉMOLITION 3 PARTIES



CARACTÉRISTIQUES TECHNIQUES :

- Fabrication d'un nez de flèche de démolition avec système d'attache rapide pour reprise sur pied de flèche
- Fabrication d'une partie intermédiaire et d'un balancier pour atteindre une portée verticale adaptée au tonnage de la machine et au travail de démolition
- Cinématique adaptée à l'outil
- Protection de vérin de godet
- Tuyautage ligne grand débit et petit débit pour l'outil terminaison par vannes 1/4 de tour
- Connexions hydrauliques au niveau de l'attache rapide par coupleur hydraulique à visser et multicoupleur
- Sabot déflecteur sur le balancier
- 4 phares sur flèche avec protection
- Peinture de l'équipement couleur machine
- Fourniture d'un système de prévention au basculement basique



- Hauteur d'équipement adaptée en fonction du porteur et des outils utilisés
- Démontage de l'équipement facile et rapide grâce au système d'attache hydraulique
- Équipement modulable

CODE	INTITULÉ	DÉSIGNATION
KME000DFL3401	Flèche 3 éléments 17m UHD 30-32 T	-Fourniture d'une flèche à 3 éléments 17 m UHD, avec vérins de té et de balancier avec clapets -Timonerie 30 T avec protection de vérin -Lignes HP et MP -Déflecteur de pierres -4 phares de travail avec protections -2 outils de démolition de 2 à 3 T -Sélectionner un support
KME000DFL3402	Flèche 3 éléments 20-23m UHD 35-40 T	-Fourniture d'une flèche à 3 éléments de 20 à 23 m, avec vérins de té et de balancier avec clapets -Timonerie 25 T avec protection de vérin -Lignes HP et MP -Déflecteur de pierres -4 phares de travail avec protections -2 outils de démolition de 2 à 3 T -Sélectionner un support
KME000DFL3403	Flèche 3 éléments 26-30m UHD 45-50 T	-Fourniture d'une flèche à 3 éléments de 26 à 30 m, avec vérins de té et de balancier avec clapets -Timonerie 25 T avec protection de vérin -Lignes HP et MP -Déflecteur de pierres -4 phares de travail avec protections -2 outils de démolition de 2 à 3 T -Sélectionner un support

ATTACHE RAPIDE OUTIL - COUPLEUR ORIEL

CARACTÉRISTIQUES TECHNIQUES :

- Modèle standard ou étroit
- Version hydraulique
- Pour pelles de 3,5 à 90 Tonnes



- Cinématique adaptée à la démolition
- Version hydraulique



› ATTACHE RAPIDE TYPE VERACHTERT POUR ÉQUIPEMENT DE DÉMOLITION

CODE	INTITULÉ	DÉSIGNATION
KME000DAR2401	Attache rapide adapt. DEMOL SW40LH	Attache rapide hydraulique type Verachttert adaptable SW40 version standard Angle spécifique pour équipement de démolition
KME000DAR2501	Attache rapide adapt. DEMOL SW45LH	Attache rapide hydraulique type Verachttert adaptable SW45 version standard Angle spécifique pour équipement de démolition

› COUPLEUR ORIEL POUR ÉQUIPEMENT DE DÉMOLITION

CODE	INTITULÉ	DÉSIGNATION
KME000TCF2301	Coupleur hydraulique QC80A	Entraxe 385-530 - Largeur Coupleur 300 - Ø Axes 80 - Poids 400

➤➤➤➤ RALLONGE 3M

CARACTÉRISTIQUES TECHNIQUES :

- Fourniture des tuyaux pour ligne d'alimentation de vérins et ligne auxiliaire
- Connexion hydraulique par push-pull
- Possibilité d'intégration d'une seconde attache rapide en bout de rallonge



- Augmente la hauteur de travail
- Équipement amovible rapidement
- Montage et démontage rapide sur attache-rapide

➤ RALLONGE 3 MÈTRES

CODE	POIDS MACHINE	INTITULÉ	DÉSIGNATION
KME000DRA3402	30 T	Rallonge 3m pour retrofit 30 T	Fourniture d'une rallonge de 3 m, avec lignes HP et MP Verrouillage manuel par axes
KME000DRA3502	35 à 40 T	Rallonge 3m pour retrofit 35-40 T	
KME000DRA4602	45 à 50 T	Rallonge 3m pour retrofit 45-50 T	

➤ PACK VERROUILLAGE HYDRAULIQUE POUR RALLONGE 3 MÈTRES

CODE	POIDS MACHINE	INTITULÉ	DÉSIGNATION
KME000DRA3401	30T	Pack verrouillage pour rallonge 30 T	Fourniture/montage d'un kit hydraulique d'accrochage du nez de rallonge Nécessite l'installation du kit pour pied de flèche
KME000DRA3501	35 à 40T	Pack verrouillage pour rallonge 35-40 T	
KME000DRA4601	45 à 50T	Pack verrouillage pour rallonge 45-50 T	



➤➤➤➤ RALLONGE TÉLESCOPIQUE

CARACTÉRISTIQUES TECHNIQUES :

- Rallonge 5 mètres extensible à 8 mètres
- Fourniture des tuyaux pour ligne d'alimentation de vérins et ligne auxiliaire
- Connexion hydraulique par push-pull



- Augmente la portée de travail
- Équipement amovible rapidement
- Permet d'atteindre des hauteurs plus importantes avec une même machine

CODE	POIDS MACHINE	INTITULÉ	DÉSIGNATION
KME000DRT3501	35-40T	Rallonge télescopique 5 à 8m 35-40T	Fourniture d'une rallonge de 5 à 8m, avec lignes HP et MP, verrouillage manuel par axes



CARACTÉRISTIQUES TECHNIQUES :

- Permet le stockage et/ou le transport des équipements (équipements standards, équipements de démolition et rallonge)
- Support simple
- Support avec passerelle
- Support équipement de démolition



- Sécurise les opérations de changement d'équipement
- Facilite le transport des équipements

CODE	POIDS MACHINE	INTITULÉ	DÉSIGNATION	
KME000DSU3401	30T	Support stockage Retrofit court 30T	Fourniture d'un support de stockage pour retrofit court, de type tréteau, sans passerelle ni échelle.	
KME000DSU3501	35 à 40T	Support stockage Retrofit court 35-40T		
KME000DSU4601	45 à 50T	Support stockage Retrofit court 45-50T		
KME000DSU3402	30T	Support stockage Retrofit court 30T	Fourniture d'un support de stockage pour retrofit court, avec passerelle et échelle.	
KME000DSU3502	35 à 40T	Support stockage Retrofit court 35-40T		
KME000DSU4602	45 à 50T	Support stockage Retrofit court 45-50T		
KME000DSU3403	30T	Support stockage UHD 30T	Fourniture d'un support stockage pour UHD, de type tréteau, sans passerelle ni échelle.	
KME000DSU3503	35 à 40T	Support stockage UHD 35-40T		
KME000DSU4603	45 à 50T	Support stockage UHD 45-50T		
KME000DSU3404	30T	Support stockage UHD 30T	Fourniture d'un support de stockage pour UHD, avec passerelle et échelle.	
KME000DSU3504	35 à 40T	Support stockage UHD 35-40T		
KME000DSU4604	45 à 50T	Support stockage UHD 45-50T		
KME000DSU3405	30T	Support stockage Retrofit court + R3M 30T	Fourniture d'un support de stockage pour retrofit court, + rallonge 3 mètres, avec passerelle et échelle.	
KME000DSU3505	35 à 40T	Support stockage Retrofit court + R3M 35-40T		
KME000DSU4605	45 à 50T	Support stockage Retrofit court + R3M 45-50T		
KME000DSU3406	30T	Support stockage/transport UHD +R3M 30T	Fourniture d'un support de transport et de stockage pour UHD, + rallonge 3 mètres, avec passerelle et échelle.	
KME000DSU3506	35 à 40T	Support stockage/transport UHD + R3M 35-40T		
KME000DSU4606	45 à 50T	Support stockage/transport UHD + R3M 45-50T		
KME000DSU3507	35 à 40T	Support stockage/transport R télesco 35-40T	Fourniture d'un support de transport et de stockage pour rallonge télescopiques avec passerelle et échelle	

CARACTÉRISTIQUES TECHNIQUES :

- Fabrication et fourniture de contrepooids additionnel
- Possibilité selon configuration machine de :
 - > Contrepooids sur ou sous masse
 - > Contrepooids intercalé entre la masse existante et le moteur
 - > Contrepooids démontable hydrauliquement



- Améliore la stabilité et le comportement machine
- Contrepooids à dépose hydraulique pour minimiser le poids pour le transport



> CONTREPOIDS INTERCALÉ DE 600 À 3500 KG

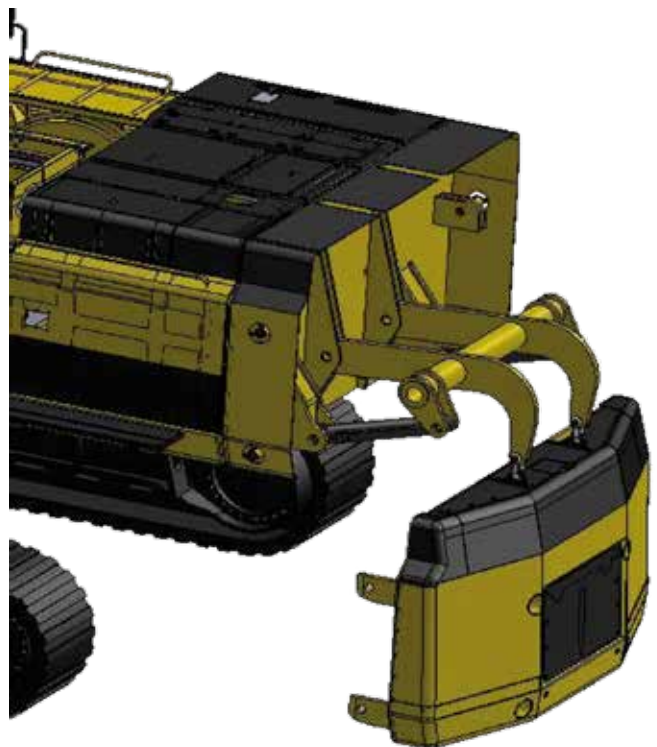
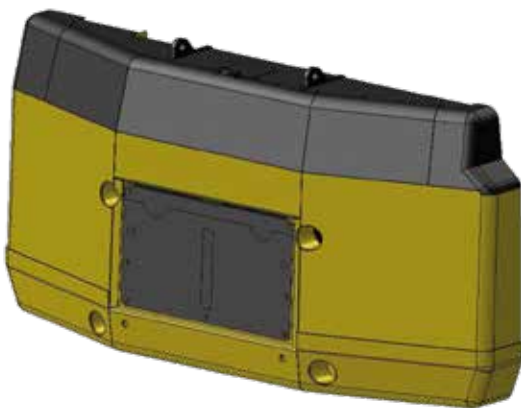
CODE	POIDS MACHINE	INTITULÉ	DÉSIGNATION
KME000DCP3401	30T	Contrepooids intercalé 2500 30T	Fabrication et fourniture de contrepooids entre la masse existante et le moteur Masse 2,5T
KME000DCP3501	35 à 40T	Contrepooids intercalé 3000 35-40T	Fabrication et fourniture de contrepooids entre la masse existante et le moteur Masse 3T
KME000DCP4601	45 à 50T	Contrepooids intercalé 3500 45-50T	Fabrication et fourniture de contrepooids entre la masse existante et le moteur Masse 3,5T

> CONTREPOIDS SOUS MASSE DE 600 À 3500 KG

CODE	POIDS MACHINE	INTITULÉ	DÉSIGNATION
KME000DCP3402	30T	Contrepooids sous masse 2500 30T	Fabrication et fourniture de contrepooids masse 2,5T sous le contrepooids d'origine
KME000DCP3502	35 à 40T	Contrepooids sous masse 3000 35-40T	Fabrication et fourniture de contrepooids masse 3T sous le contrepooids d'origine
KME000DCP4602	45 à 50T	Contrepooids sous masse 3500 45-50T	Fabrication et fourniture de contrepooids masse 3,5T sous le contrepooids d'origine

> CONTREPOIDS HYDRAULIQUE

- Devis sur demande



CARACTÉRISTIQUES TECHNIQUES :

- Démontage de la cabine
- Modification du châssis de la machine par découpe pour le montage d'un système d'inclinaison à 30° de la cabine d'origine
- Rallonge de flexibles et faisceaux électriques
- Boîtier de commande en cabine avec bouton poussoir
- Recharge climatisation



- Garantit une meilleure visibilité de l'outil
- Confort accru pour le chauffeur

INCLINAISON DE CABINE

CODE	POIDS MACHINE	INTITULÉ	DÉSIGNATION
KME000DCI3401	30T	Inclinaison de cabine 30T	Fourniture et montage d'un kit d'inclinaison hydraulique de cabine à 30°
KME000DCI3501	35 à 40T	Inclinaison de cabine 35-40T	Fourniture et montage d'un kit d'inclinaison hydraulique de cabine à 30°
KME000DCI4601	45 à 50T	Inclinaison de cabine 45-50T	Fourniture et montage d'un kit d'inclinaison hydraulique de cabine à 30°
OPTION COMPRESSEUR D'AIR			
KME000DC03401	30T	Nettoyage de vitre de toit 30T	Fourniture et montage d'un kit de nettoyage de vitre de toit, avec rampe et buses, compresseur, réservoir et pistolet
KME000DC03501	35 à 40T	Nettoyage de vitre de toit 35-40T	Fourniture et montage d'un kit de nettoyage de vitre de toit, avec rampe et buses, compresseur, réservoir et pistolet
KME000DC04601	45 à 50T	Nettoyage de vitre de toit 45-50T	Fourniture et montage d'un kit de nettoyage de vitre de toit, avec rampe et buses, compresseur, réservoir et pistolet

PROTECTION DE CABINE

CODE	POIDS MACHINE	INTITULÉ	DÉSIGNATION
KME000DC03402	30T	Protect. cabine FOPS 3P 30T	Fourniture et montage d'une structure de protection FOPS en 3 parties
KME000DC03502	35 à 40T	Protect. cabine FOPS 3P 35-40T	Fourniture et montage d'une structure de protection FOPS en 3 parties
KME000DC04602	45 à 50T	Protect. cabine FOPS 3P 45-50T	Fourniture et montage d'une structure de protection FOPS en 3 parties



CARACTÉRISTIQUES TECHNIQUES :

- Système de glissière pour protéger la tige de vérin
- Fixation de la glissière sur le fût du vérin
- Reprise de la protection sur axe biellette



- Pour manutentionner et nettoyer vos chantiers avec vos godets
- Protège le vérin des fuites liées aux impacts et chutes de gravats
- Réduit les coûts de maintenance et d'immobilisation de la machine



› PROTECTION DE VÉRINS DE GODETS (ÉQUIPEMENT STANDARD)

CODE	POIDS MACHINE	INTITULÉ	DÉSIGNATION
KME000TP00202	5 à 10 T	Protection Vérin Godet 5-10T	Fabrication d'une protection de vérin de godet coulissante, avec bridage sur le fût par collier
KME000TP01207	10 à 12 T	Protection Vérin Godet 10-12T	
KME000TP01208	13 à 15 T	Protection Vérin Godet 13-15T	
KME000TP01209	16 à 18 T	Protection Vérin Godet 16-18T	
KME000TP01303	19 à 24 T	Protection Vérin Godet 19-24T	
KME000TP02303	25 à 29 T	Protection Vérin Godet 25-29T	
KME000TP03403	30 à 35 T	Protection Vérin Godet 30-35T	
KME000TP04503	40 à 45 T	Protection Vérin Godet 40-45T	
KME000TP05603	50 à 55 T	Protection Vérin Godet 50-55T	

› PROTECTION DE VÉRINS DE BALANCIERS

CODE	POIDS MACHINE	INTITULÉ	DÉSIGNATION
KME000TP00201	5 à 10 T	Protection Vérin Balancier 5-10T	Fabrication d'une protection de vérin de balancier coulissante, avec bridage sur le fût par collier
KME000TP01201	10 à 12 T	Protection Vérin Balancier 10-12T	
KME000TP01202	13 à 15 T	Protection Vérin Balancier 13-15T	
KME000TP01203	16 à 18 T	Protection Vérin Balancier 16-18T	
KME000TP01301	19 à 24 T	Protection Vérin Balancier 19-24T	
KME000TP02301	25 à 29 T	Protection Vérin Balancier 25-29T	
KME000TP03401	30 à 35 T	Protection Vérin Balancier 30-35T	
KME000TP04501	40 à 45 T	Protection Vérin Balancier 40-45T	
KME000TP05601	50 à 55 T	Protection Vérin Balancier 50-55T	

› PROTECTION DE CLAPETS DE FLÈCHES

CODE	POIDS MACHINE	INTITULÉ	DÉSIGNATION
KME000TP01204	10 à 12 T	Protection de clapet de flèche 10-12T	Fabrication d'une protection des clapets de flèche et tuyauterie avec bridage sur les fûts par collier
KME000TP01205	13 à 15 T	Protection de clapet de flèche 13-15T	
KME000TP01206	16 à 18 T	Protection de clapet de flèche 16-18T	
KME000TP01302	19 à 24 T	Protection de clapet de flèche 19-24T	
KME000TP02302	25 à 29 T	Protection de clapet de flèche 25-29T	
KME000TP03402	30 à 35 T	Protection de clapet de flèche 30-35T	
KME000TP04502	40 à 45 T	Protection de clapet de flèche 40-45T	
KME000TP05602	50 à 55 T	Protection de clapet de flèche 50-55T	

› PRISE DE COTES

CODE	POIDS MACHINE	DÉSIGNATION
KME000TP00601	5 à 55 T	Prise de cotes sur machine

GRAISSAGE CENTRALISÉ

CARACTÉRISTIQUES TECHNIQUES :

- Fourniture et montage d'un système de distribution de graissage avec réservoir
- Fourniture et montage de distributeur et flexible sur l'ensemble des graisseurs de la machine

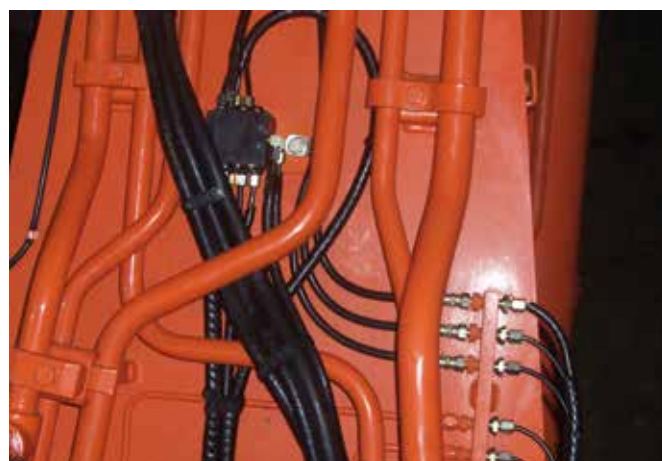


- Simplifie les opérations de graissage
- Améliore la qualité du graissage par un graissage plus régulier
- Augmente la longévité de la machine



► POUR PELLES DE 30 TONNES

CODE	INTITULÉ	DÉSIGNATION
KME000DGA3401	Graissage Lincoln porteur 30T	Fourniture et montage d'une centrale de graissage automatique, et des lignes de graissage sur le porteur
KME000DGA3402	Graissage Lincoln UHD 17m 30T	Fourniture et montage des lignes de graissage sur l'équipement UHD hors timonerie de godet
KME000DGA3405	Graissage sur timonerie UHD 30T	Lignes sur articulations de la timonerie UHD 17m
KME000DGA3406	Lignes graissage sur RC 30T	Fourniture et montage des lignes de graissage sur l'équipement standard (retrofit court) hors timonerie de godet pour machine équipée de la centrale sur porteur
KME000DGA3403	Graissage sur timonerie RC 30T	Lignes sur articulations de la timonerie retrofit court



► POUR PELLES DE 35 À 40 TONNES

CODE	INTITULÉ	DÉSIGNATION
KME000DGA3501	Graissage Lincoln porteur 35-40T	Fourniture et montage d'une centrale de graissage automatique, et des lignes de graissage sur le porteur
KME000DGA3502	Graissage Lincoln UHD 23m 35-40T	Fourniture et montage des lignes de graissage sur l'équipement UHD hors timonerie de godet.
KME000DGA3505	Graissage sur timonerie UHD 35-40T	Lignes sur articulations de la timonerie UHD 23m
KME000DGA3506	Lignes graissage sur RC 35-40T	Fourniture et montage des lignes de graissage sur l'équipement standard (retrofit court) hors timonerie de godet pour machine équipée de la centrale sur porteur.
KME000DGA3503	Graissage sur timonerie RC 35-40T	Lignes sur articulations de la timonerie retrofit court

► POUR PELLES DE 45 À 50 TONNES

CODE	INTITULÉ	DÉSIGNATION
KME000DGA4601	Graissage Lincoln porteur 45-50T	Fourniture et montage d'une centrale de graissage automatique, et des lignes de graissage sur le porteur
KME000DGA4602	Graissage Lincoln UHD 30m 45-50T	Fourniture et montage des lignes de graissage sur l'équipement UHD hors timonerie de godet.
KME000DGA4605	Graissage sur timonerie UHD 45-50T	Lignes sur articulations de la timonerie UHD 30m
KME000DGA4606	Lignes graissage sur RC 45-50T	Fourniture et montage des lignes de graissage sur l'équipement standard (retrofit court) hors timonerie de godet pour machine équipée de la centrale sur porteur.
KME000DGA4603	Graissage sur timonerie RC 45-50T	Lignes sur articulations de la timonerie retrofit court

ROTATION LIBRE OUTIL UHD

CARACTÉRISTIQUES TECHNIQUES :

- Kit hydraulique avec interrupteur en cabine



- Protège les moteurs de rotation des outils contre les surpressions
- Évite la torsion du bras de démolition

CODE	POIDS MACHINE	INTITULÉ	DÉSIGNATION
KME000DRL3401	30T	Rotation libre sur outil 30T	Fourniture et montage d'un kit de rotation libre pour UHD, de l'outil de démolition
KME000DRL3501	35 à 40T	Rotation libre sur outil 35-40T	
KME000DRL4601	45 à 50T	Rotation libre sur outil 45-50T	



ABATTAGE DE POUSSIÈRES

CARACTÉRISTIQUES TECHNIQUES :

- Fourniture et montage d'un surpresseur
- 2 x 3 buses sur les biellettes de l'équipement de démolition :
- 2 x 1 buse sur l'équipement standard;
- 1 pistolet avec flexible pour le nettoyage de la machine
- Alimentation en eau sur le contrepois (branchement sur le réseau d'eau public)
- Commande par interrupteur en cabine

► POUR PELLES DE 30 TONNES

CODE	INTITULÉ	DÉSIGNATION
KME000DAB3401	Kit Abat. poussières sur porteur	Fourniture et montage d'une ensemble d'arrosage, comprenant surpresseur, raccord d'alimentation fixe sur le contrepois, ligne d'eau sur le pied de flèche
KME000DAB3402	Ligne d'eau sur SB 6,5m	Fourniture et montage d'une ligne d'eau sur flèche 6,5m et bras avec buses fixes latérales.
KME000DAB3403	Ligne d'eau sur SB 7,5m	Fourniture et montage d'une ligne d'eau sur flèche 7,5m et bras avec buses fixes latérales.
KME000DLE3401	Ligne d'eau sur retrofit 30T	Fourniture et montage de la ligne d'eau sur flèche et bras retrofit court avec buses fixes latérales pour machine avec kit abattage UHD.
KME000DLE3402	Ligne d'eau sur UHD 17M 30T	Fourniture et montage de la ligne d'eau sur flèche et bras UHD avec buses fixes latérales pour machine avec kit abattage retrofit.

► POUR PELLES DE 45 À 50 TONNES

CODE	INTITULÉ	DÉSIGNATION
KME000DAB4601	Kit Abat. poussières sur porteur	Fourniture et montage d'une ensemble d'arrosage, comprenant surpresseur, raccord d'alimentation fixe sur le contrepois, ligne d'eau sur le pied de flèche
KME000DAB4602	Ligne d'eau sur SB 8,9m	Fourniture et montage d'une ligne d'eau sur flèche 8,9m et bras avec buses fixes latérales.
KME000DLE4601	Ligne d'eau sur retrofit 45-50T	Fourniture et montage de la ligne d'eau sur flèche et bras retrofit court avec buses fixes latérales pour machine avec kit abattage UHD.
KME000DLE4602	Ligne d'eau sur UHD 30M 45-50T	Fourniture et montage de la ligne d'eau sur flèche et bras UHD avec buses fixes latérales pour machine avec kit abattage retrofit.



- Permet l'abattage des poussières sur vos chantiers
- Évite les nuages de poussières
- Améliore la visibilité de l'outil



► POUR PELLES DE 35 À 40 TONNES

CODE	INTITULÉ	DÉSIGNATION
KME000DAB3501	Kit Abat. poussières sur porteur	Fourniture et montage d'une ensemble d'arrosage, comprenant surpresseur, raccord d'alimentation fixe sur le contrepois, ligne d'eau sur le pied de flèche
KME000DAB3502	Ligne d'eau sur SB 6,9m	Fourniture et montage d'une ligne d'eau sur flèche 6,9m et bras avec buses fixes latérales.
KME000DAB3503	Ligne d'eau sur SB 8,6m	Fourniture et montage d'une ligne d'eau sur flèche 8,6m et bras avec buses fixes latérales.
KME000DLE3501	Ligne d'eau sur retrofit 35-40T	Fourniture et montage de la ligne d'eau sur flèche et bras retrofit court avec buses fixes latérales pour machine avec kit abattage UHD.
KME000DLE3502	Ligne d'eau sur UHD 23M 35-40T	Fourniture et montage de la ligne d'eau sur flèche et bras UHD avec buses fixes latérales pour machine avec kit abattage retrofit.

COMPRESSEUR D'AIR

CARACTÉRISTIQUES TECHNIQUES :

- Fourniture d'un compresseur électrique ou hydraulique avec rampe de pulvérisation
- Soufflette avec son flexible pour nettoyage cabine et filtre machine



- Améliore le nettoyage des vitres de la cabine
- Facilite le soufflage des filtres

CODE	POIDS MACHINE	INTITULÉ	DÉSIGNATION
KME000DC03401	30T	Nettoyage de vitre de toit 30T	Fourniture et montage d'un compresseur d'air pour le nettoyage de vitre de toit, avec rampes et buses. Fourni avec réservoir, tuyaux et soufflette.
KME000DC03501	35 à 40T	Nettoyage de vitre de toit 35-40T	
KME000DC04601	45 à 50T	Nettoyage de vitre de toit 45-50T	



▶▶▶▶ CAMÉRA

CARACTÉRISTIQUES TECHNIQUES :

- Fourniture et montage d'une caméra sous le balancier de l'équipement de démolition avec protection
- Écran en cabine de 7" haute résolution

CODE	POIDS MACHINE	INTITULÉ	DÉSIGNATION
KME000DCA3601	30 à 50T	Caméra sur UHD 30-50T	Fourniture et montage d'une caméra avec écran, positionnée sur le bras UHD



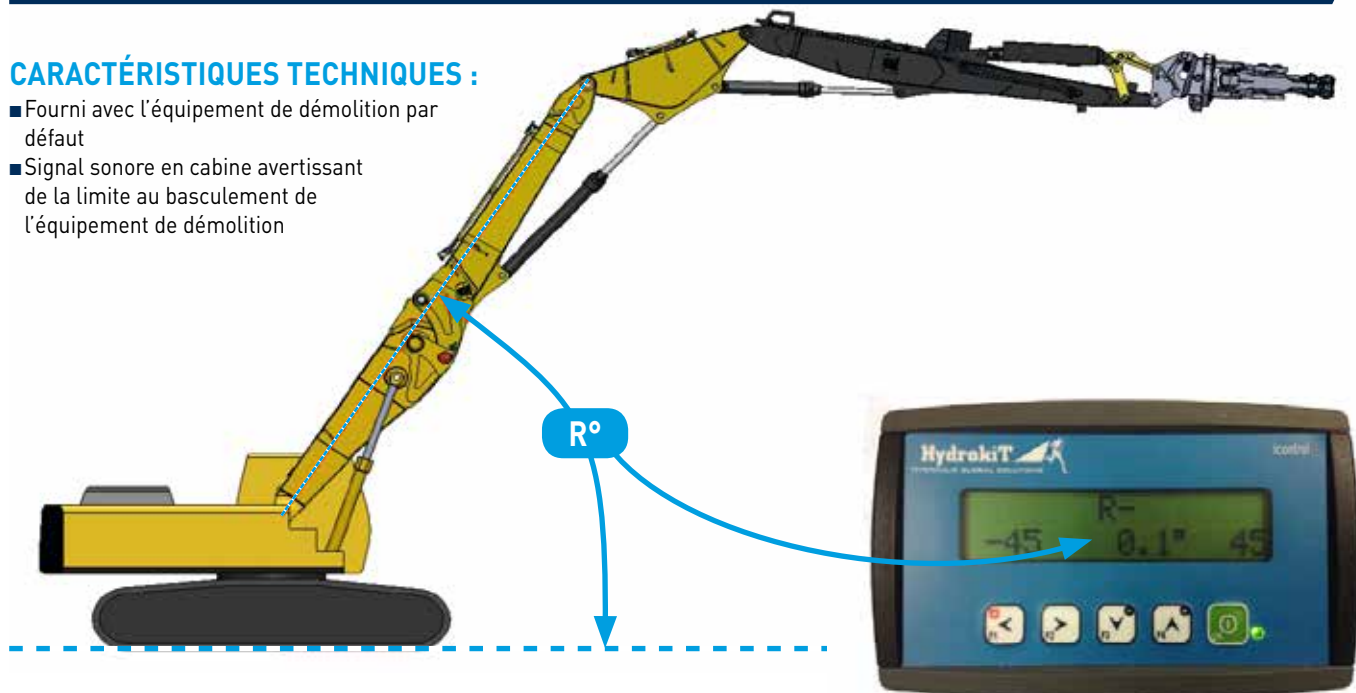
- Améliore la visibilité autour de l'outil
- Sécurise les mouvements de l'opérateur



▶▶▶▶ SYSTÈME ANTI-BASCULEMENT STANDARD

CARACTÉRISTIQUES TECHNIQUES :

- Fourni avec l'équipement de démolition par défaut
- Signal sonore en cabine avertissant de la limite au basculement de l'équipement de démolition



▶▶▶▶ SYSTÈME RANGE MASTER

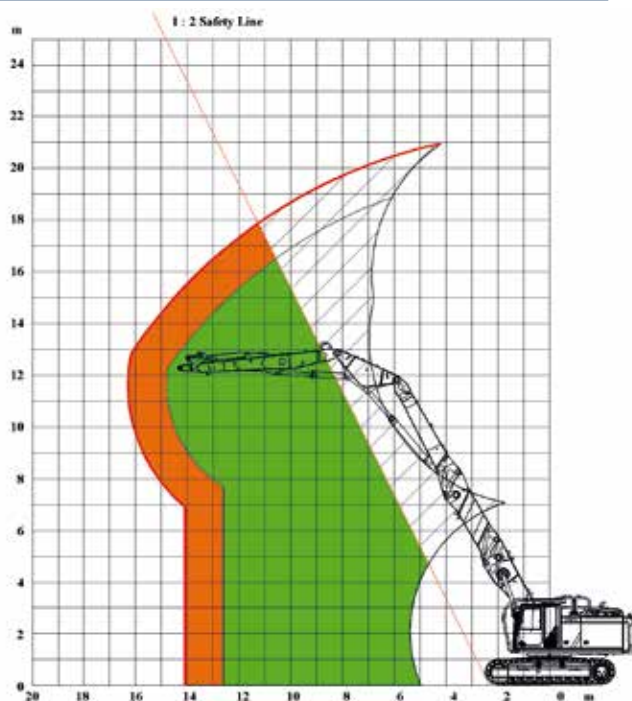


- Permet de prévenir le chauffeur de la limite de basculement de la machine sur l'ensemble de ses positions

CARACTÉRISTIQUES TECHNIQUES :

- Fourniture de plusieurs capteurs sur l'équipement de démolition

CODE	POIDS MACHINE	INTITULÉ	DÉSIGNATION
KME000DAL3401	30 T	Range Master 30T	Fourniture et montage d'un kit de suivi sur écran de la zone sécurisée de la courbe de travail.
KME000DAL3501	35 à 40 T	Range Master 35-40T	
KME000DAL4601	45 à 50 T	Range Master 45-50T	



BLINDAGE LONGERONS



CARACTÉRISTIQUES TECHNIQUES :

- Fourniture et montage d'une tôle roulée démontable sur la longueur des longerons droite gauche ou d'une cornière soudée (100x100)



- Protège la tourelle des détériorations dues aux projections ou gravats

CODE	POIDS MACHINE	INTITULÉ	DÉSIGNATION
KME000DP03402	30T	Protect° de tourelle 30T	Fourniture et montage d'une tôle roulée démontable sur la longueur des longerons droite gauche ou d'une cornière soudée (100x100)
KME000DP03502	35 à 40T	Protect° de tourelle 35-40T	
KME000DP04602	45 à 50T	Protect° de tourelle 45-50T	

BLINDAGE SOUS TOURELLE ET SOUS CHÂSSIS

CARACTÉRISTIQUES TECHNIQUES :

- Sous tourelle : remplacement des tôles sous tourelle par tôle 10mm avec protection tête de vis
- Sous châssis : remplacement des tôles sous tourelle par tôle 20mm avec protection tête de vis



- Protège la tourelle des détériorations dues aux projections ou gravats

CODE	POIDS MACHINE	INTITULÉ	DÉSIGNATION
KME000DP03403	30T	Protect° ss tourelle et ss châssis 30T	-Sous tourelle : remplacement des tôles sous tourelle par tôle 10mm avec protection tête de vis -Sous châssis : remplacement des tôles sous tourelle par tôle 20mm avec protection tête de vis"
KME000DP03503	35 à 40T	Protect° ss tourelle et ss châssis 35-40T	
KME000DP04604	45 à 50T	Protect° ss tourelle et ss châssis 45-50T	



MODIFICATION IMPLANTATION VÉRIN DE LEVÉE DE FLÈCHE



CARACTÉRISTIQUES TECHNIQUES :

- Montage sous la flèche d'une bobine de fixation de vérin hydraulique de flèche
- Peinture



- Permet une position intermédiaire pour gagner de la portée verticale
- Augmente les capacités de levage de l'équipement

CODE	INTITULÉ	DÉSIGNATION
KME000DHB1301	Implantation vérin de levée sous flèche 15-20T	Modification de l'implantation de vérin de levée de flèche sous la flèche
KME000DHB2301	Implantation vérin de levée sous flèche 20-25T	
KME000DHB2401	Implantation vérin de levée sous flèche 25-30T	
KME000DHB3501	Implantation vérin de levée sous flèche 30-40T	
KME000DHB4601	Implantation vérin de levée sous flèche 40-50T	

CHÂSSIS EXTENSIBLE

CARACTÉRISTIQUES TECHNIQUES :

- Modification du châssis d'origine en châssis extensible hydraulique



- Meilleure stabilité à 360°
- Encombrement limité pour le transport

DEVIS SUR
DEMANDE



▶▶▶▶ BUTTON DE DÉMOLITION

CARACTÉRISTIQUES TECHNIQUES :

- Fabrication en acier E36 et Hardox 400
- 2 dents pour agripper les matériaux + 1 dent en butte
- Fixation par platine perforée (platine marteau en supplément)
- Longueur sur demande et faisabilité



- Augmente la hauteur de travail
- Montage en lieu et place d'un godet

CODE	POIDS MACHINE	INTITULÉ	DÉSIGNATION
KME000DBD2301	25T	Button de démolition 5m 25T	Fabrication d'un button de démolition de 5m avec fixation type platine marteau (platine non fournie)
KME000DBD3401	30T	Button de démolition 5m 30T	Fabrication d'un button de démolition de 5m avec fixation type platine marteau (platine non fournie)
KME000DBD3501	35 à 40T	Button de démolition 5m 35-40T	Fabrication d'un button de démolition de 5m avec fixation type platine marteau (platine non fournie)
KME000DBD3502	35 à 40T	Button de démolition 6m 35-40T	Fabrication d'un button de démolition de 6m avec fixation type platine marteau (platine non fournie)
KME000DBD4601	45 à 50T	Button de démolition 5m 45-50T	Fabrication d'un button de démolition de 5m avec fixation type platine marteau (platine non fournie)
KME000DBD4602	45 à 50T	Button de démolition 6m 45-50T	Fabrication d'un button de démolition de 6m avec fixation type platine marteau (platine non fournie)

▶▶▶▶ PINCES DE TRI

DEVIS SUR DEMANDE

CARACTÉRISTIQUES TECHNIQUES :

- Large gamme pour pelles de 5 à 45 tonnes
- Conception en Hardox 500 pour usage intensif
- Adaptation sur fixation standard ou sur attache rapide de votre choix
- Fourniture en option des lignes petit débit et grand débit pour alimentation de la pince



- Rotation hydraulique à 360°
- Protection des vérins et des composants (plaque inférieure en Hardox 500)
- Coque ajourée pour éviter les coincements



CARACTÉRISTIQUES TECHNIQUES :

- Le meilleur ratio poids/puissance
- Un système de valve unique et breveté, un circuit hydraulique simple
- Un châssis caissonné avec un système d'amortisseur de bruits et de vibrations



- Léger et puissant pour pelle de 800 kg à 55 T
- Fiabilité et robustesse
- Peu de composants et moins d'entretien
- Travail immergé
- Equipé de 2 outils (pointe ou burin)
- 2 flexibles standards de branchement
- 1 caisse à outils
- 1 manomètre
- Stock important - Livraison rapide

› GAMME COMPACTE

CODE	INTITULÉ
KME000CBR0001	Brise-roche SB 10 OT
KME000CBR0002	Brise-roche SB 10 TSP
KME000CBR0003	Brise-roche SB 20 TSP
KME000CBR0004	Brise-roche SB 30 TSP
KME000CBR0005	Brise-roche SB 35 TSP
KME000CBR0006	Brise-roche SB 40 TSP
KME000CBR0007	Brise-roche SB 43 TSP

DESCRIPTION	SB 10 TSP	SB 20 TSP	SB 30 TSP	SB 35 TSP	SB 40 TSP	SB 43 TSP
Poids opérationnel (kg)	102	126	152	224	295	375
Hauteur avec outil (mm)	1135	1262	1342	1472	1600	1859
Pression de fonctionnement (bar)	90 - 120	90 - 120	90 - 120	100 - 130	110 - 140	120 - 150
Débit d'huile (l/min)	115 - 30	20 - 40	25 - 50	30 - 60	40 - 70	50 - 90
Fréquence (bpm)	800 - 1400	700 - 1200	600 - 1100	500 - 1000	500 - 900	400 - 800
Diamètre flexible (pouces)	1/2	1/2	1/2	1/2	1/2	1/2
Diamètre outil (mm)	40	45	53	60	68	75
85dB (A) rayon (m)	3-5	3-6	4-8	5-10	5-10	6-12
Porteur (T)	0,8-2,5	1,2-3,0	2,5-4,5	3,0-5,5	4,0-7,0	6,0-9,0

Mini-pelles [maxi 5 Tonnes] / Chargeuses compactes (maxi 5 Tonnes)

Tractopelles [maxi 14 Tonnes]

Pelles [+ de 5 T]



IMPORTATEUR FRANCE

› GAMME INTERMÉDIAIRE

CODE	INTITULÉ
KME000CBR0008	Brise-roche SB 45 TSP
KME000CBR0009	Brise-roche SB 50 TSP
KME000CBR0010	Brise-roche SB 60 TSP
KME000CBR0011	Brise-roche SB 70 TSP

DESCRIPTION	SB 45 TSP	SB 50 TSP	SB 60 TSP	SB 70 TSP
Poids opérationnel (kg)	571	861	1297	1500
Hauteur avec outil (mm)	2101	2326	2604	2691
Pression de fonctionnement (bar)	130 - 160	150 - 170	150 - 170	160 - 180
Débit d'huile (l/min)	60 - 100	80 - 110	90 - 120	100 - 150
Fréquence (bpm)	400 - 800	350 - 700	350 - 650	350 - 600
Diamètre flexible (pouces)	3/4	3/4	1	1
Diamètre outil (mm)	85	100	125	135
85dB (A) rayon (m)	6 - 12	7 - 14	10 - 18	16 - 22
Porteur (T)	7 - 14	11 - 16	15 - 18	18 - 21

Tractopelles (maxi 14 Tonnes)

Pelles (plus de 5 Tonnes)





DISTRIBUTEUR FRANCE

› **GAMME LOURDE**

CODE	INTITULÉ
KME000CBR0012	Brise-roche SB 81 TSP
KME000CBR0013	Brise-roche SB 100 TSP
KME000CBR0014	Brise-roche SB 121 TSP
KME000CBR0015	Brise-roche SB 130 TSP
KME000CBR0016	Brise-roche SB 140 TSP
KME000CBR0017	Brise-roche SB 151 TSP



SB81TS-P SB100TS-P SB121TS-P SB130TS-P SB140TS-P SB151TS-P

DESCRIPTION	SB 81 TSP	SB 100 TSP	SB 121 TSP	SB 130 TSP	SB 140 TSP	SB 151 TSP
Poids opérationnel (kg)	1766	2071	2632	2833	3090	3991
Hauteur avec outil (mm)	2828	3052	3254	3393	3460	3709
Pression de fonctionnement (bar)	160 - 180	160 - 180	160 - 180	160 - 180	160 - 180	160 - 180
Débit d'huile (l/min)	120 - 180	150 - 210	180 - 240	200 - 260	200 - 260	210 - 290
Fréquence (bpm)	350 - 500	300 - 350	300 - 450	250 - 400	250 - 350	200 - 350
Diamètre flexible (pouces)	1	1" 1/4	1" 1/4	1" 1/4	1" 1/4	1" 1/4
Diamètre outil (mm)	140	150	155	165	165	175
85dB (A) rayon (m)	16 - 22	21 - 30	26 - 35	35 - 40	35 - 40	38 - 45
Porteur (T)	18 - 26	25 - 30	28 - 35	30 - 45	32 - 50	40 - 55

Pelles (plus de 5 Tonnes)

CARACTÉRISTIQUES TECHNIQUES :

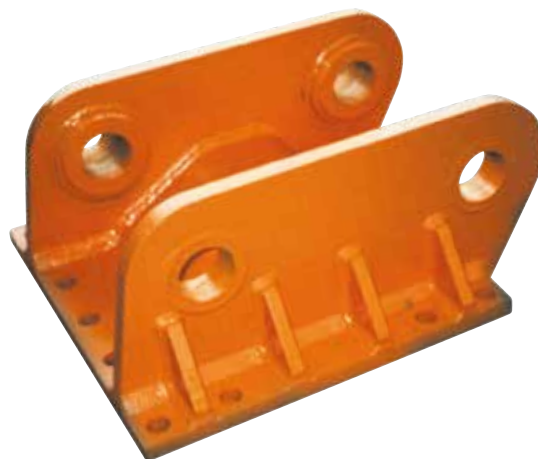
- Pour installer vos outils sur votre machine
- Platine avec oreille et axe ou système attache-rapide
- Plan de perçage selon outil installé



■ Cinématique adaptée à l'outil et à la machine

» PLATINES MARTEAU

CODE	INTITULÉ	DÉSIGNATION
KME000TPM0101	Platine marteau SC01	Pour pelles de 2,5 Tonnes maxi - Plan de perçage à nous fournir
KME000TPM0102	Platine marteau SC03	Pour pelles de 3 à 5 Tonnes - Plan de perçage à nous fournir
KME000TPM0201	Platine marteau SC05	Pour pelles de 6 à 10 Tonnes - Plan de perçage à nous fournir
KME000TPM1201	Platine marteau SC10	Pour pelles de 11 à 15 Tonnes - Plan de perçage à nous fournir
KME000TPM1202	Platine marteau SC15	Pour pelles de 16 à 19 Tonnes - Plan de perçage à nous fournir
KME000TPM2301	Platine marteau SC15.1	Pour pelles de 21 à 25 Tonnes - Plan de perçage à nous fournir
KME000TPM0001	Platine marteau SB10 (Pelle 0,8 à 2,5 T) OR	Type 1 : Oreille et Axe / Oreille VERACHTERT / SW / Attache VOLVO / Platine SOERMA.TP
KME000TPM0002	Platine marteau SB10 (Pelle 0,8 à 2,5 T) AM	Type 2 : Module LENHOFF / MECALAC / MORIN / KLAC / BLANCHARD
KME000TPM0003	Platine marteau SB20 (Pelle 0,8 à 2,5 T) OR	Type 1 : Oreille et Axe / Oreille VERACHTERT / SW / Attache VOLVO / Platine SOERMA.TP
KME000TPM0004	Platine marteau SB20 (Pelle 1,2 à 3 T) AM	Type 2 : Module LENHOFF / MECALAC / MORIN / KLAC / BLANCHARD
KME000TPM0005	Platine marteau SB30 (Pelle 2,5 à 4,5 T) OR	Type 1 : Oreille et Axe / Oreille VERACHTERT / SW / Attache VOLVO / Platine SOERMA.TP
KME000TPM0006	Platine marteau SB30 (Pelle 2,5 à 4,5 T) AM	Type 2 : Module LENHOFF / MECALAC / MORIN / KLAC / BLANCHARD
KME000TPM0007	Platine marteau SB35 (Pelle 3 à 5,5 T) OR	Type 1 : Oreille et Axe / Oreille VERACHTERT / SW / Attache VOLVO / Platine SOERMA.TP
KME000TPM0008	Platine marteau SB35 (Pelle 3,5 à 5,5 T) AM	Type 2 : Module LENHOFF / MECALAC / MORIN / KLAC / BLANCHARD
KME000TPM0009	Platine marteau SB40 (Pelle 4 à 7 T) OR	Type 1 : Oreille et Axe / Oreille VERACHTERT / SW / Attache VOLVO / Platine SOERMA.TP
KME000TPM0010	Platine marteau SB40 (Pelle 4 à 7 T) AM	Type 2 : Module LENHOFF / MECALAC / MORIN / KLAC / BLANCHARD
KME000TPM0011	Platine marteau SB43 (Pelle 6 à 9 T) OR	Type 1 : Oreille et Axe / Oreille VERACHTERT / SW / Attache VOLVO / Platine SOERMA.TP
KME000TPM0012	Platine marteau SB43 (Pelle 6 à 9 T) AM	Type 2 : Module LENHOFF / MECALAC / MORIN / KLAC / BLANCHARD
KME000TPM0013	Platine marteau SB45 (Pelle 7 à 14 T) OR	Type 1 : Oreille et Axe / Oreille VERACHTERT / SW / Attache VOLVO / Platine SOERMA.TP
KME000TPM0014	Platine marteau SB45 (Pelle 7 à 14 T) AM	Type 2 : Module LENHOFF / MECALAC / MORIN / KLAC / BLANCHARD
KME000TPM0015	Platine marteau SB50 (Pelle 11 à 16 T) OR	Type 1 : Oreille et Axe / Oreille VERACHTERT / SW / Attache VOLVO / Platine SOERMA.TP
KME000TPM0016	Platine marteau SB50 (Pelle 11 à 16 T) AM	Type 2 : Module LENHOFF / MECALAC / MORIN / KLAC / BLANCHARD
KME000TPM0017	Platine marteau SB60 (Pelle 15 à 18 T) OR	Type 1 : Oreille et Axe / Oreille VERACHTERT / SW / Attache VOLVO / Platine SOERMA.TP
KME000TPM0018	Platine marteau SB60 (Pelle 15 à 18 T) AM	Type 2 : Module LENHOFF / MECALAC / MORIN / KLAC / BLANCHARD
KME000TPM0019	Platine marteau SB70 (Pelle 18 à 21 T) OR	Type 1 : Oreille et Axe / Oreille VERACHTERT / SW / Attache VOLVO / Platine SOERMA.TP
KME000TPM0020	Platine marteau SB70 (Pelle 18 à 21 T) AM	Type 2 : Module LENHOFF / MECALAC / MORIN / KLAC / BLANCHARD
KME000TPM0021	Platine marteau SB81 (Pelle 18 à 26 T) OR	Type 1 : Oreille et Axe / Oreille VERACHTERT / SW / Attache VOLVO / Platine SOERMA.TP
KME000TPM0022	Platine marteau SB81 (Pelle 18 à 26 T) AM	Type 2 : Module LENHOFF / MECALAC / MORIN / KLAC / BLANCHARD
KME000TPM0023	Platine marteau SB100 (Pelle 25 à 30 T) OR	Type 1 : Oreille et Axe / Oreille VERACHTERT / SW / Attache VOLVO / Platine SOERMA.TP
KME000TPM0024	Platine marteau SB100 (Pelle 25 à 30 T) AM	Type 2 : Module LENHOFF / MECALAC / MORIN / KLAC / BLANCHARD
KME000TPM0025	Platine marteau SB121 (Pelle 28 à 35 T) OR	Type 1 : Oreille et Axe / Oreille VERACHTERT / SW / Attache VOLVO / Platine SOERMA.TP
KME000TPM0026	Platine marteau SB121 (Pelle 28 à 35 T) AM	Type 2 : Module LENHOFF / MECALAC / MORIN / KLAC / BLANCHARD
KME000TPM0027	Platine marteau SB130 (Pelle 30 à 45 T) OR	Type 1 : Oreille et Axe / Oreille VERACHTERT / SW / Attache VOLVO / Platine SOERMA.TP
KME000TPM0028	Platine marteau SB130 (Pelle 30 à 45 T) AM	Type 2 : Module LENHOFF / MECALAC / MORIN / KLAC / BLANCHARD
KME000TPM0029	Platine marteau SB140 (Pelle 32 à 50 T) OR	Type 1 : Oreille et Axe / Oreille VERACHTERT / SW / Attache VOLVO / Platine SOERMA.TP
KME000TPM0030	Platine marteau SB140 (Pelle 32 à 50 T) AM	Type 2 : Module LENHOFF / MECALAC / MORIN / KLAC / BLANCHARD
KME000TPM0031	Platine marteau SB151 (Pelle 40 à 55 T) OR	Type 1 : Oreille et Axe / Oreille VERACHTERT / SW / Attache VOLVO / Platine SOERMA.TP
KME000TPM0032	Platine marteau SB151 (Pelle 40 à 55 T) AM	Type 2 : Module LENHOFF / MECALAC / MORIN / KLAC / BLANCHARD



Comment passer votre commande ?

› PAR TÉLÉPHONE :

SOERMA.TP : Contactez-nous au **+33 (0)2 51 31 67 67**

A.S.E. : Contactez-nous au **+33 (0)5 53 87 64 81**

› PAR FAX :

SOERMA.TP : Faxez directement votre commande au **+33 (0)2 51 31 62 26**

A.S.E. : Faxez directement votre commande au **+33 (0)5 53 87 64 82**

› PAR MAIL :

SOERMA.TP : Envoyez votre commande à **info@soermatp.com**

A.S.E. : Envoyez votre commande à **info@ase-equipments.com**

› PAR COURRIER :

SOERMA.TP

Z.I. La Croix des Chaumes
85170 LE POIRÉ-SUR-VIE
France

A.S.E.

Z.A.C. Mestre-Marty
47310 ESTILLAC
France

SERVICE APRÈS-VENTE

› GARANTIE

Pour toute demande de **GARANTIE**, veuillez demander et compléter le formulaire de réclamation client ci-contre.

Vous le transmettez par mail à **sav@soermatp.com** en joignant toutes photos ou plans utiles au traitement de votre demande

Formulaire de réclamation client avec champs pour : RC n°, DATE, REVENDEUR (NOM, ADRESSE), INTERLOCUTEUR (NOM, TEL, EMAIL), MARQUE DE MACHINE, N° DE SÉRIE MACHINE, TYPE DE MACHINE, DATE DE MISE EN ROUTE DE LA MACHINE, NOMBRE D'HEURES DE TRAVAIL DE LA MACHINE, et DETAILS DE LA RECLAMATION.

Formulaire demande d'intervention avec champs pour : FORMULAIRE DEMANDE D'INTERVENTION, RC n°, DATE, REVENDEUR (NOM, ADRESSE), INTERLOCUTEUR (NOM, TEL, EMAIL), MARQUE DE MACHINE, N° DE SÉRIE MACHINE, TYPE DE MACHINE, NOMBRE D'HEURES DE TRAVAIL DE LA MACHINE, et DETAILS DE LA DEMANDE D'INTERVENTION.

› DEMANDE D'INTERVENTION

Pour toute DEMANDE D'INTERVENTION, veuillez demander et compléter le formulaire Demande d'intervention ci-contre.

Vous le transmettez par mail à **sav@soermatp.com**

PIÈCE DÉTACHÉE

Pour toute demande de **PIÈCE DÉTACHÉE**, veuillez formuler votre demande sur notre site internet

www.soermatp.com en complétant le formulaire approprié.

Une offre de prix vous sera soumise sous 24 heures.



RC N°

(☞ Réserve à Soerma TP/ASE)

DATE :

FORMULAIRE DE RECLAMATION CLIENT

REVENDEUR :

NOM :

ADRESSE :

DETAILS DU CONTACT :

INTERLOCUTEUR :

TEL :

EMAIL :

MARQUE DE MACHINE :

TYPE DE MACHINE :

N° DE SERIE MACHINE :

DATE DE MISE EN ROUTE DE LA MACHINE :

NBRE D'HEURES DE TRAVAIL DE LA MACHINE :

DETAILS DE LA RECLAMATION :

MERCI DE JOINDRE TOUTES PHOTOS, PLANS... POUR COMPLETER VOTRE RECLAMATION

MERCI DE TRANSMETTRE CE FORMULAIRE A sav@soermatp.com

Pour toute question relative à la demande de garantie, veuillez vous référer à notre contrat de distribution et/ou conditions générales de vente

www.soermatp.com

SOERMA TP

Z.I La croix des chaumes - 85170 Le Poiré-sur-Vie - France

Tél. +33 (0)2 51 31 67 67 - Fax. +33 (0)2 51 31 62 26

ASE

Z.A.C. Mestre Marty

47310 Estillac - France

Tél. +33 (0)5 53 87 64 81 - Fax. +33 (0)5 53 87 64 82



**FORMULAIRE DEMANDE
D'INTERVENTION**

RC N°
(☞ Réservé à Soerma TP/ASE)
DATE :

REVENDEUR :	DETAILS DU CONTACT :
NOM :	INTERLOCUTEUR :
ADRESSE :	TEL :
	EMAIL :

MARQUE MACHINE :	TYPE DE MACHINE :
N° DE SERIE MACHINE :	NBRE D'HEURES :
DETAILS DE LA DEMANDE D'INTERVENTION :	

DEGRE D'URGENCE

Machine à l'arrêt Machine en fonctionnement

Nature de l'intervention

Mécanique Soudure Peinture
 Hydraulique Electrique Autre

Taux horaires et temps intervention si intervention par vos soins

Taux horaire de l'intervenant		Estimation du temps	
		Coût Total Estimé	

PIECES / CONSTITUANTS REMPLACES OU EMPLOYES			
Designation	Ref	Nb	PU HT
Nature de l'intervention			TOTAL HT
			TVA
			TOTAL TTC

VALIDATION INTERVENTION SOERMA TP	VALIDATION INTERVENTION PAR VOS SOINS

MERCI DE TRANSMETTRE CE FORMULAIRE A sav@soermatp.com

Pour toute question relative à la demande de garantie, veuillez vous référer à notre contrat de distribution et/ou conditions générales de vente

www.soermatp.com

SOERMA TP
Z.I La croix des chaumes - 85170 Le Poiré-sur-Vie - France
Tél. +33 (0)2 51 31 67 67 - Fax. +33 (0)2 51 31 62 26

ASE
Z.A.C. Mestre Marty
47310 Estillac - France
Tél. +33 (0)5 53 87 64 81 - Fax. +33 (0)5 53 87 64 82



NOS GUIDES TECHNIQUES



Guide **TERRASSEMENT**



Guide **DÉMOLITION**



Guide **MANUTENTION**



Guide **ÉQUIPEMENTS LONGS**



Guide **FORESTIER**



Z.I. La Croix de Chaumes
85170 Le Poiré-sur-Vie - France
Tél. : +33 (0)2 51 31 67 67
Fax : +33 (0)2 51 31 62 26
E-mail : info@soermatp.com
www.soermatp.com

Z.A.C. Mestre Marty
47310 ESTILLAC - France
Tél. : +33 (0)5 53 87 64 81
Fax : +33 (0)5 53 87 64 82
E-mail : info@ase-equipments.com
www.ase-equipments.com

Tous nos produits sur le site internet

www.soermatp.com